



# IL PROGRAMMA DESKTOP

SOLUZIONI INFINI-TE

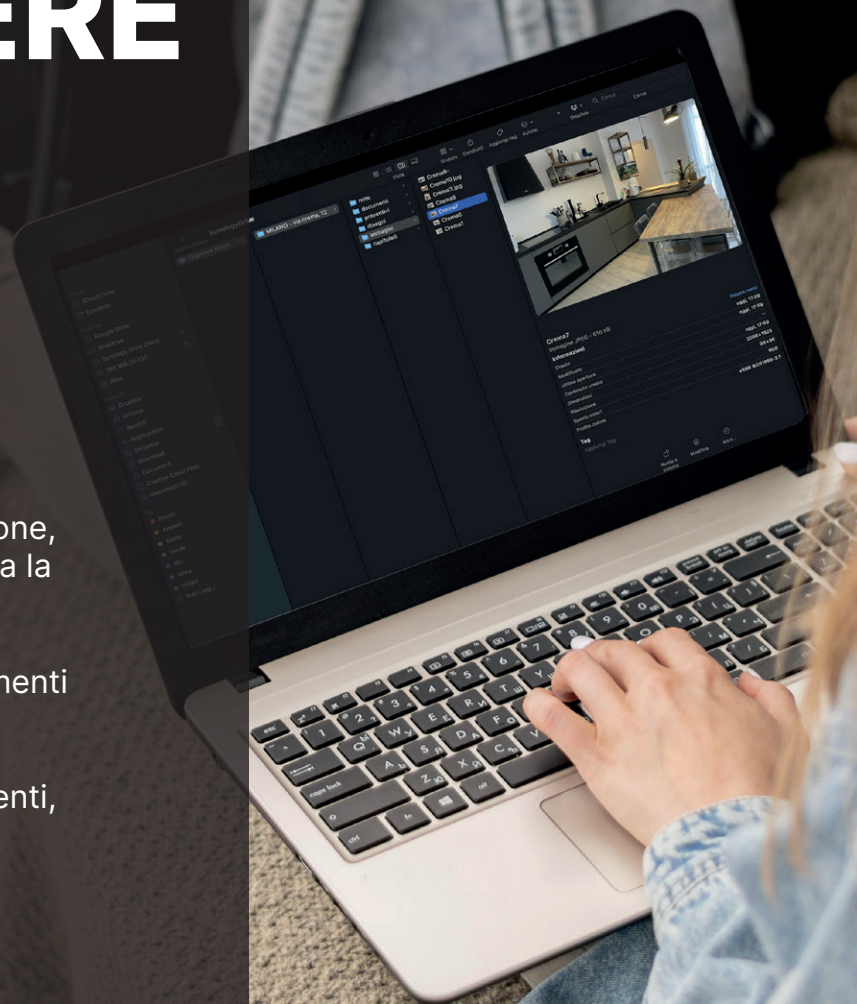
# UNA FINESTRA SUL CANTIERE

## OVUNQUE VI TROVIATE...

...e con qualsiasi dispositivo, (computer, smartphone, tablet) potrete accedere all'area riservata dedicata al vostro cantiere

Siete clienti? Collegatevi e scaricate gli aggiornamenti del cantiere

Siete professionisti? Accedete e caricate documenti, immagini e disegni

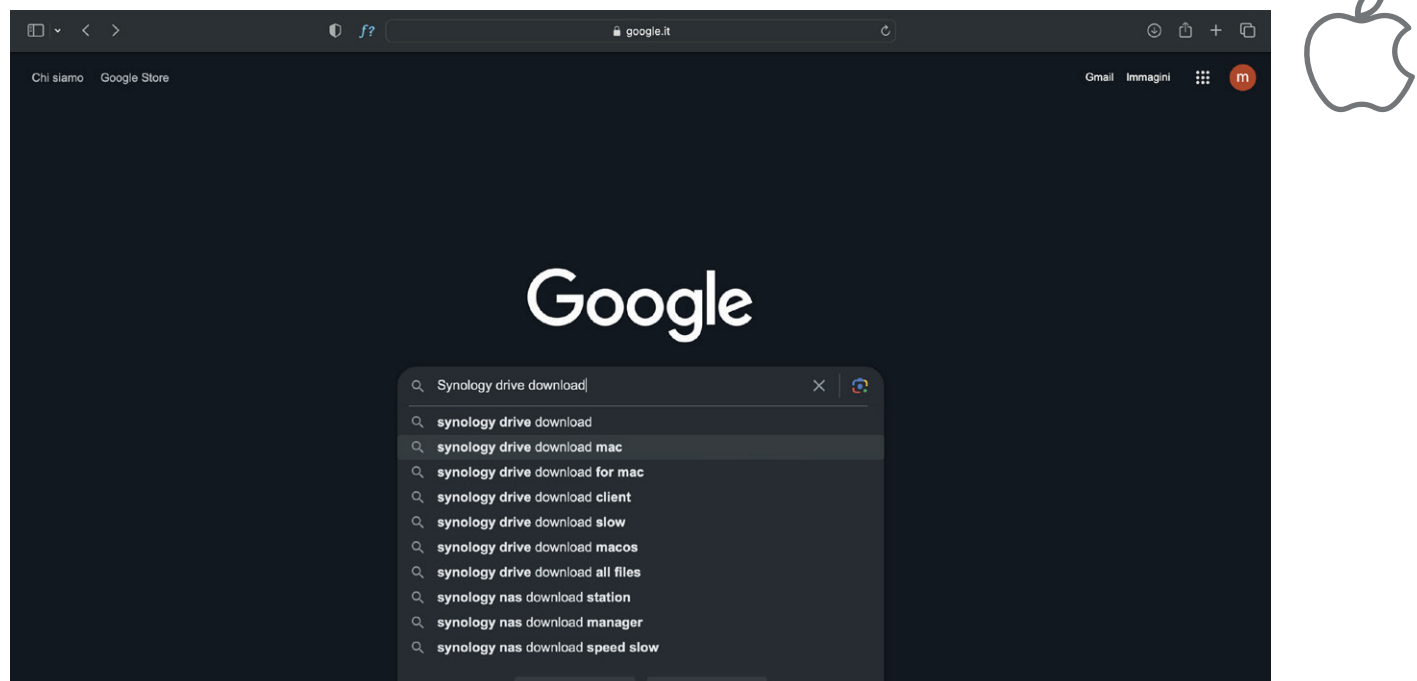
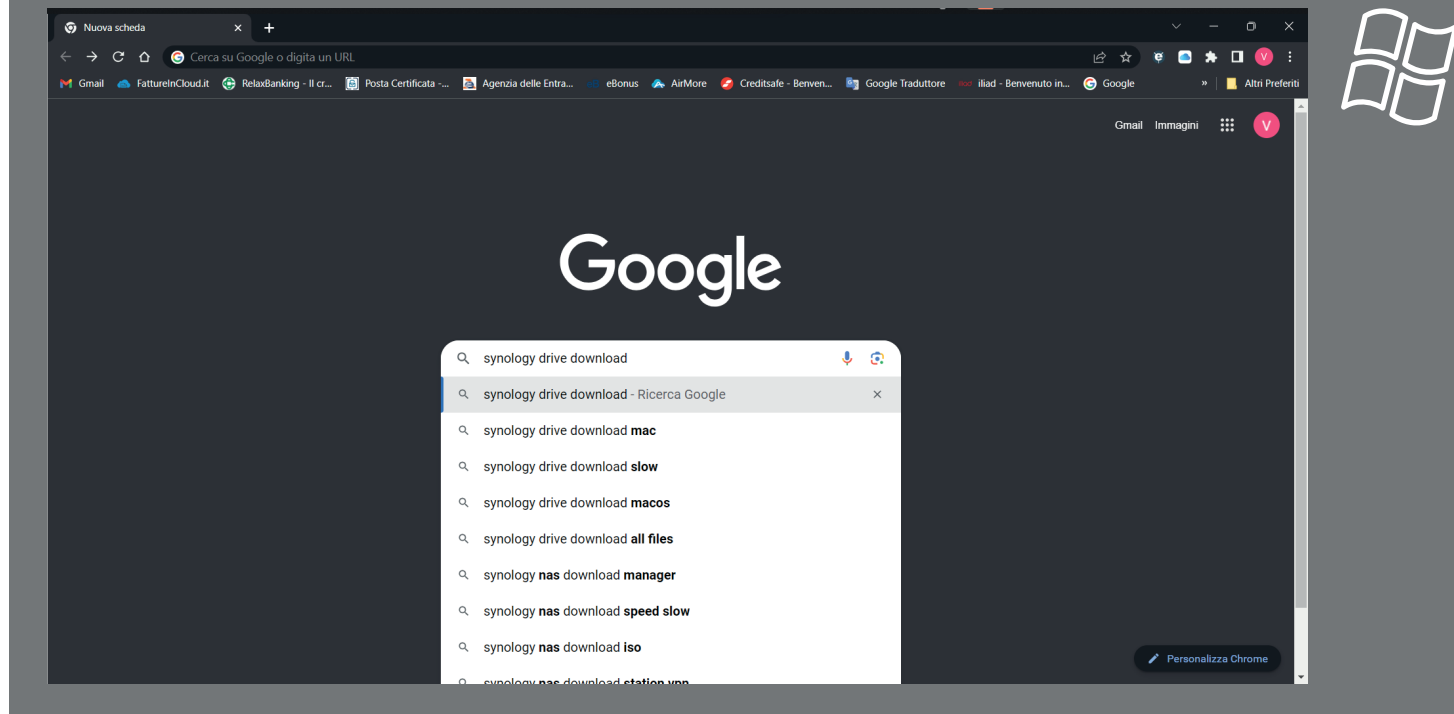




## VAI SU GOOGLE

Sia che il tuo sistema operativo sia Windows, sia che utilizzi Mac, collegati a **Google**.

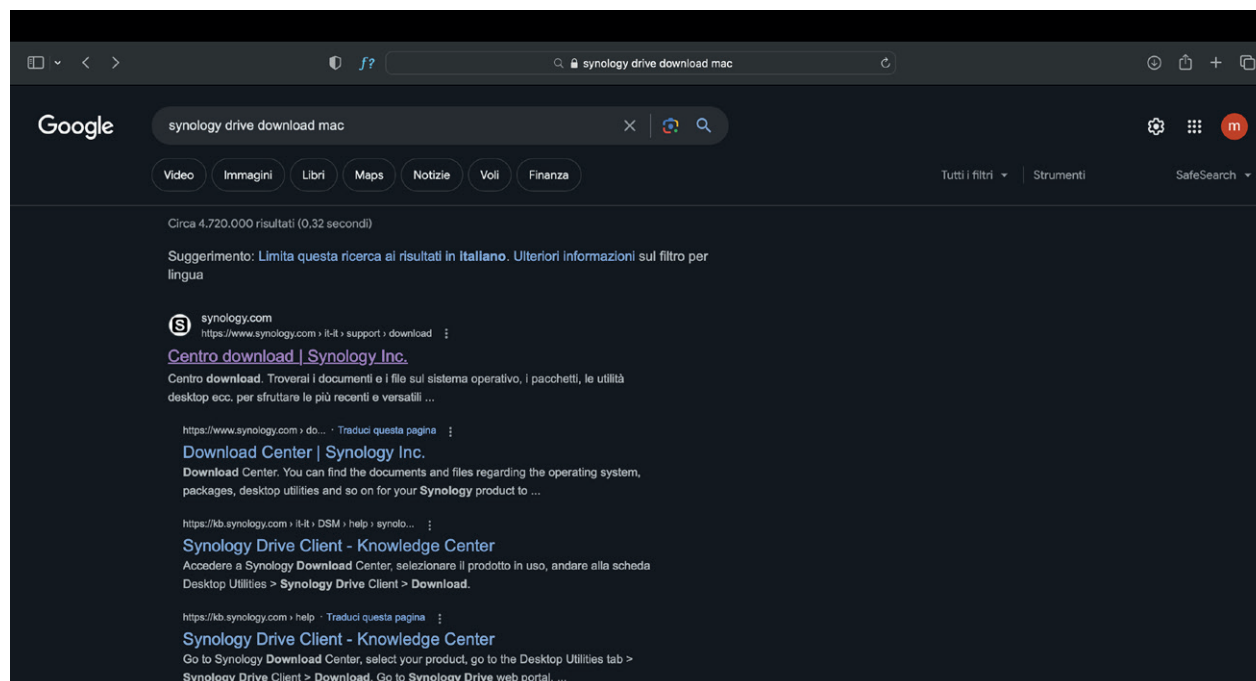
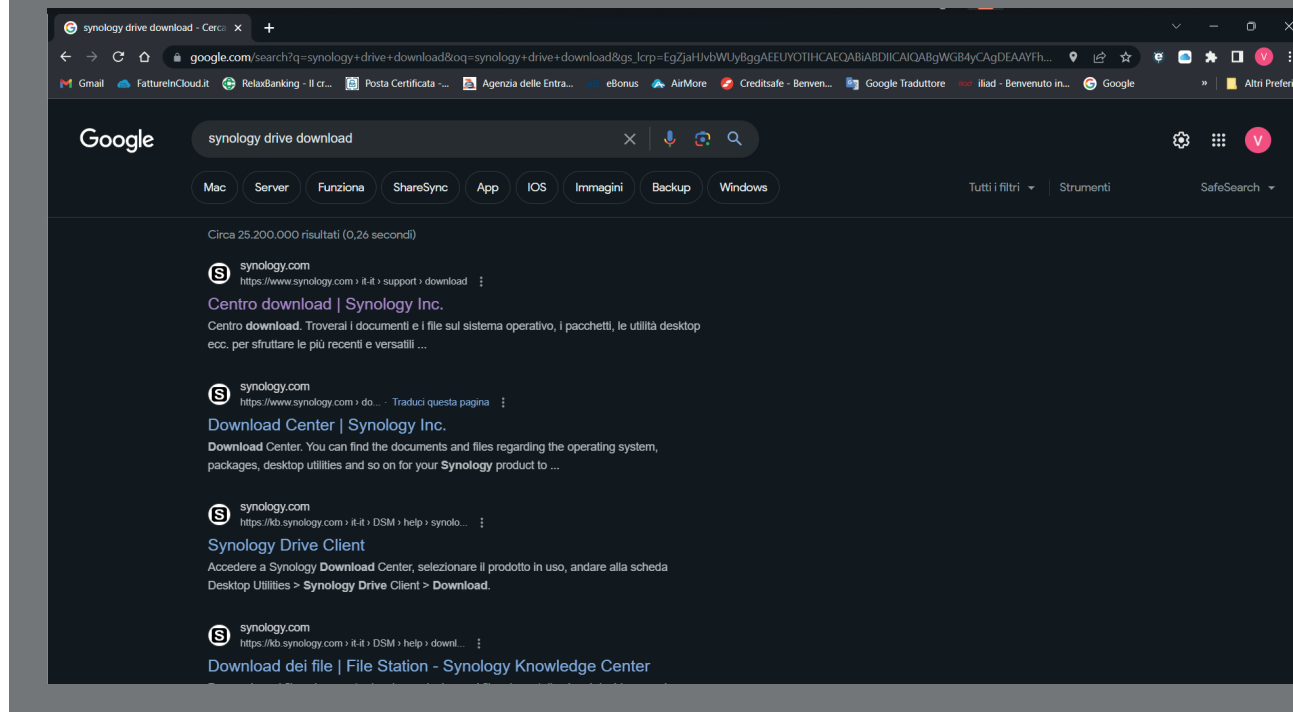
A questo punto cerca e seleziona **“Synology drive download”**





## SELEZIONA LA PAGINA

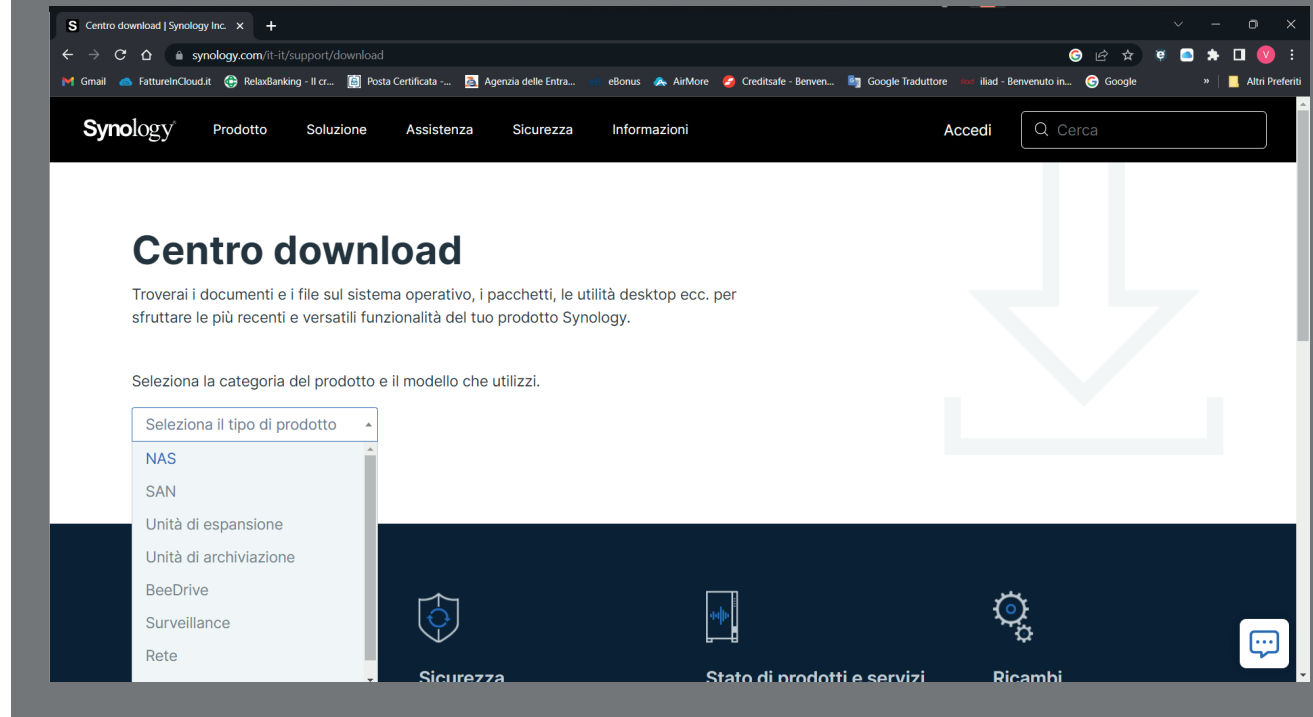
Dalla pagina dei risultati seleziona il primo risultato "Centro download | Synology Inc."



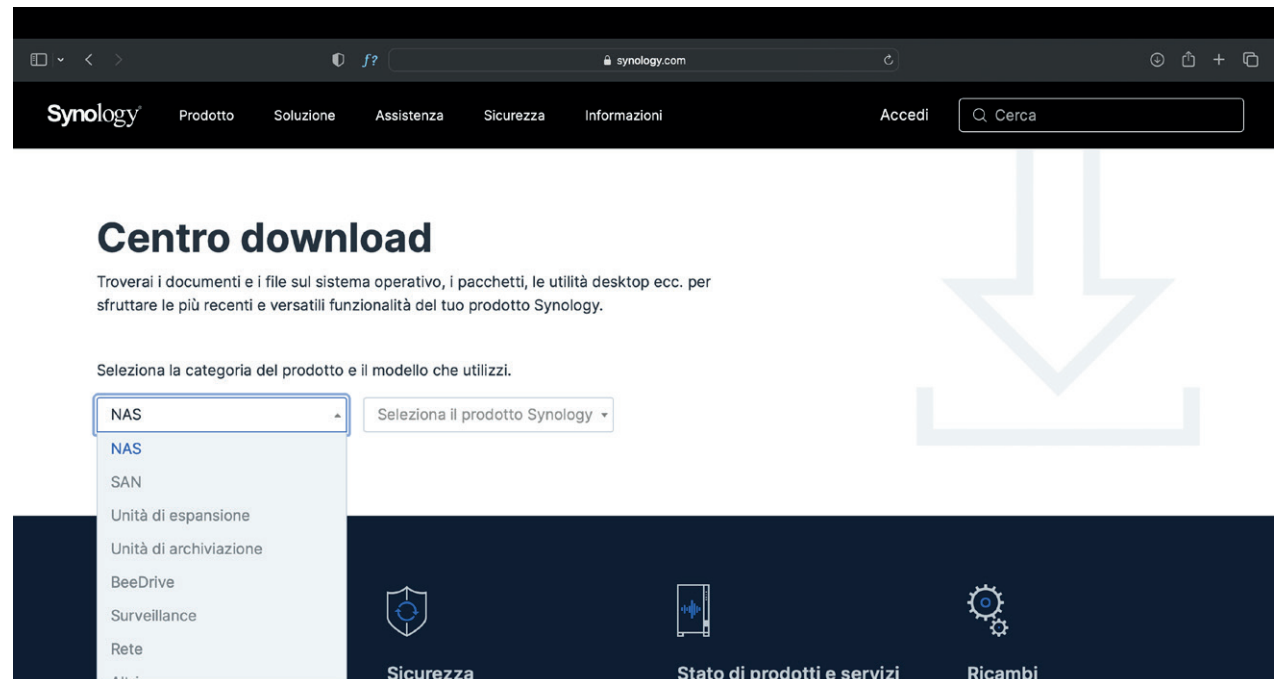
# 3

## CERCA IL DISPOSITIVO

Seleziona la categoria del prodotto:  
"NAS"



Screenshot of the Synology 'Centro download' page. The browser address bar shows 'synology.com/it-it/support/download'. The page title is 'Centro download'. Below the title, there is a description: 'Troverai i documenti e i file sul sistema operativo, i pacchetti, le utilità desktop ecc. per sfruttare le più recenti e versatili funzionalità del tuo prodotto Synology.' Below this, there is a prompt: 'Seleziona la categoria del prodotto e il modello che utilizzi.' A dropdown menu is open, showing the following options: 'Seleziona il tipo di prodotto', 'NAS', 'SAN', 'Unità di espansione', 'Unità di archiviazione', 'BeeDrive', 'Surveillance', and 'Rete'. The 'NAS' option is highlighted. The footer contains icons for 'Sicurezza', 'Stato di prodotti e servizi', and 'Ricambi'.



Screenshot of the Synology 'Centro download' page. The browser address bar shows 'synology.com'. The page title is 'Centro download'. Below the title, there is a description: 'Troverai i documenti e i file sul sistema operativo, i pacchetti, le utilità desktop ecc. per sfruttare le più recenti e versatili funzionalità del tuo prodotto Synology.' Below this, there is a prompt: 'Seleziona la categoria del prodotto e il modello che utilizzi.' A dropdown menu is open, showing the following options: 'Seleziona il tipo di prodotto', 'NAS', 'SAN', 'Unità di espansione', 'Unità di archiviazione', 'BeeDrive', 'Surveillance', and 'Rete'. The 'NAS' option is highlighted. To the right of the dropdown menu, there is a text input field with the placeholder 'Seleziona il prodotto Synology'. The footer contains icons for 'Sicurezza', 'Stato di prodotti e servizi', and 'Ricambi'.





## CERCA IL DISPOSITIVO \_2

Seleziona il modello:  
"RS1619xs+"

S Centro download | Synology Inc. x +

synology.com/it-it/support/download

Gmail FattureInCloud.it RelaxBanking - Il cr... Posta Certificata ... Agenzia delle Entra... eBonus AirMore Creditsafe - Benven... Google Traduttore iliad - Benvenuto in... Google Altri Preferiti

Synology Prodotto Soluzione Assistenza Sicurezza Informazioni Accedi Cerca

### Centro download

Troverai i documenti e i file sul sistema operativo, i pacchetti, le utilità desktop ecc. per sfruttare le più recenti e versatili funzionalità del tuo prodotto Synology.

Seleziona la categoria del prodotto e il modello che utilizzi.

NAS

Seleziona il prodotto Synology

Inserisci nome modello del prodotto

- ioSafe 213
- 4-bay
- RS1619xs+
- RS822RP+
- RS822+
- RS822RP+

Contattateci Stato di prodotti e servizi Ricambi



synology.com

Synology Prodotto Soluzione Assistenza Sicurezza Informazioni Accedi Cerca

### Centro download

Troverai i documenti e i file sul sistema operativo, i pacchetti, le utilità desktop ecc. per sfruttare le più recenti e versatili funzionalità del tuo prodotto Synology.

Seleziona la categoria del prodotto e il modello che utilizzi.

NAS

Seleziona il prodotto Synology

Inserisci nome modello del prodotto

- ioSafe 216
- ioSafe 214
- ioSafe 213
- 4-bay
- RS1619xs+
- RS822RP+

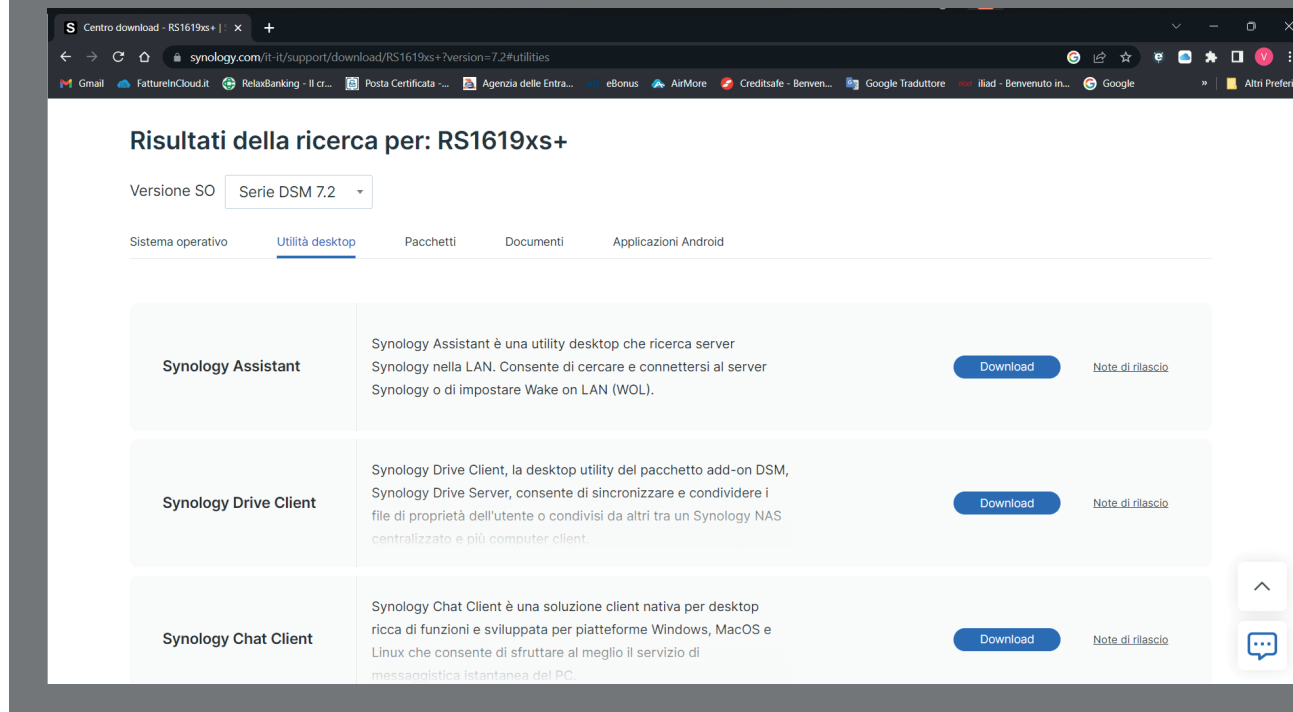
Contattateci Stato di prodotti e servizi Ricambi



# 5

## RISULTATI

Vai su "Utilità desktop"



Centro download - RS1619xs+ | x +

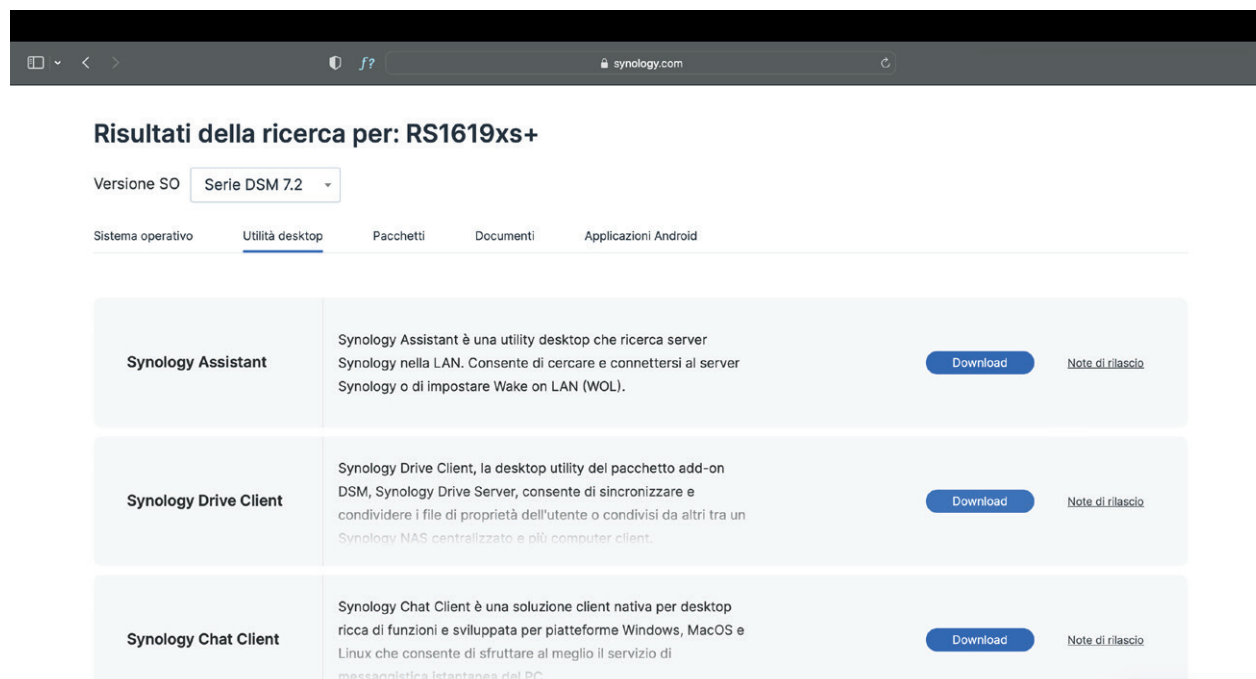
synology.com/it-it/support/download/RS1619xs+?version=7.2#utilities

### Risultati della ricerca per: RS1619xs+

Versione SO Serie DSM 7.2

Sistema operativo **Utilità desktop** Pacchetti Documenti Applicazioni Android

<b>Synology Assistant</b>	Synology Assistant è una utility desktop che ricerca server Synology nella LAN. Consente di cercare e connettersi al server Synology o di impostare Wake on LAN (WOL).	<a href="#">Download</a>	<a href="#">Note di rilascio</a>
<b>Synology Drive Client</b>	Synology Drive Client, la desktop utility del pacchetto add-on DSM, Synology Drive Server, consente di sincronizzare e condividere i file di proprietà dell'utente o condivisi da altri tra un Synology NAS centralizzato e più computer client.	<a href="#">Download</a>	<a href="#">Note di rilascio</a>
<b>Synology Chat Client</b>	Synology Chat Client è una soluzione client nativa per desktop ricca di funzioni e sviluppata per piattaforme Windows, MacOS e Linux che consente di sfruttare al meglio il servizio di messaggistica istantanea del PC.	<a href="#">Download</a>	<a href="#">Note di rilascio</a>



synology.com

### Risultati della ricerca per: RS1619xs+

Versione SO Serie DSM 7.2

Sistema operativo **Utilità desktop** Pacchetti Documenti Applicazioni Android

<b>Synology Assistant</b>	Synology Assistant è una utility desktop che ricerca server Synology nella LAN. Consente di cercare e connettersi al server Synology o di impostare Wake on LAN (WOL).	<a href="#">Download</a>	<a href="#">Note di rilascio</a>
<b>Synology Drive Client</b>	Synology Drive Client, la desktop utility del pacchetto add-on DSM, Synology Drive Server, consente di sincronizzare e condividere i file di proprietà dell'utente o condivisi da altri tra un Synology NAS centralizzato e più computer client.	<a href="#">Download</a>	<a href="#">Note di rilascio</a>
<b>Synology Chat Client</b>	Synology Chat Client è una soluzione client nativa per desktop ricca di funzioni e sviluppata per piattaforme Windows, MacOS e Linux che consente di sfruttare al meglio il servizio di messaggistica istantanea del PC.	<a href="#">Download</a>	<a href="#">Note di rilascio</a>





## SYNOLOGY DRIVE CLIENT

Seleziona la voce download nel rettangolo relativo a **Synology Drive Client**

Centro download - RS1619xs+ | x +

synology.com/it-it/support/download/RS1619xs+?version=7.2#utilities

### Risultati della ricerca per: RS1619xs+

Versione SO Serie DSM 7.2

Sistema operativo **Utilità desktop** Pacchetti Documenti Applicazioni Android

<b>Synology Assistant</b>	Synology Assistant è una utility desktop che ricerca server Synology nella LAN. Consente di cercare e connettersi al server Synology o di impostare Wake on LAN (WOL).	<a href="#">Download</a>	<a href="#">Note di rilascio</a>
<b>Synology Drive Client</b>	Synology Drive Client, la desktop utility del pacchetto add-on DSM, Synology Drive Server, consente di sincronizzare e condividere i file di proprietà dell'utente o condivisi da altri tra un Synology NAS centralizzato e più computer client.	<a href="#">Download</a>	<a href="#">Note di rilascio</a>
<b>Synology Chat Client</b>	Synology Chat Client è una soluzione client nativa per desktop ricca di funzioni e sviluppata per piattaforme Windows, MacOS e Linux che consente di sfruttare al meglio il servizio di messaggistica istantanea del PC.	<a href="#">Download</a>	<a href="#">Note di rilascio</a>



synology.com

### Risultati della ricerca per: RS1619xs+

Versione SO Serie DSM 7.2

Sistema operativo **Utilità desktop** Pacchetti Documenti Applicazioni Android

<b>Synology Assistant</b>	Synology Assistant è una utility desktop che ricerca server Synology nella LAN. Consente di cercare e connettersi al server Synology o di impostare Wake on LAN (WOL).	<a href="#">Download</a>	<a href="#">Note di rilascio</a>
<b>Synology Drive Client</b>	Synology Drive Client, la desktop utility del pacchetto add-on DSM, Synology Drive Server, consente di sincronizzare e condividere i file di proprietà dell'utente o condivisi da altri tra un Synology NAS centralizzato e più computer client.	<a href="#">Download</a>	<a href="#">Note di rilascio</a>
<b>Synology Chat Client</b>	Synology Chat Client è una soluzione client nativa per desktop ricca di funzioni e sviluppata per piattaforme Windows, MacOS e Linux che consente di sfruttare al meglio il servizio di messaggistica istantanea del PC.	<a href="#">Download</a>	<a href="#">Note di rilascio</a>







## SCARICA IL PROGRAMMA

Seleziona il tuo **sistema operativo** e scarica il programma dedicato

A screenshot of a web browser displaying the Synology support page for RS1619xs+. The page title is "Risultati della ricerca per: RS1619xs+". A dropdown menu shows "Serie DSM 7.2". A modal window titled "Seleziona versione documento" is open, showing four options: "Windows (msi)", "Windows (exe)", "Mac (dmg)", and "Ubuntu (64 bits, deb)". Each option has a "Download" button and an "MD5" button. The background page shows a search bar and navigation tabs like "Sistema operativo", "Utilità desktop", "Pacchetti", "Documenti", and "Applicazioni Android".



A screenshot of a web browser displaying the Synology support page for RS1619xs+. The page title is "Risultati della ricerca per: RS1619xs+". A dropdown menu shows "Serie DSM 7.2". A modal window titled "Seleziona versione documento" is open, showing four options: "Windows (msi)", "Windows (exe)", "Mac (dmg)", and "Ubuntu (64 bits, deb)". Each option has a "Download" button and an "MD5" button. The background page shows a search bar and navigation tabs like "Sistema operativo", "Utilità desktop", "Pacchetti", "Documenti", and "Applicazioni Android".





## INSTALLAZIONE \_1

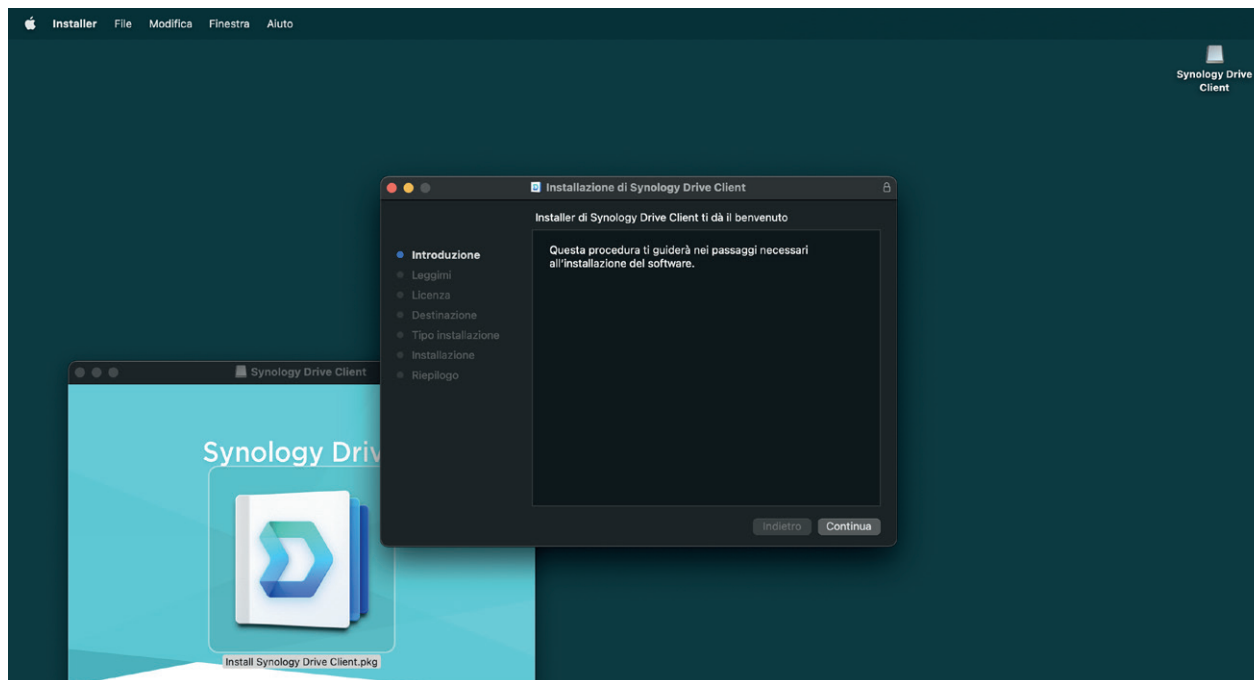
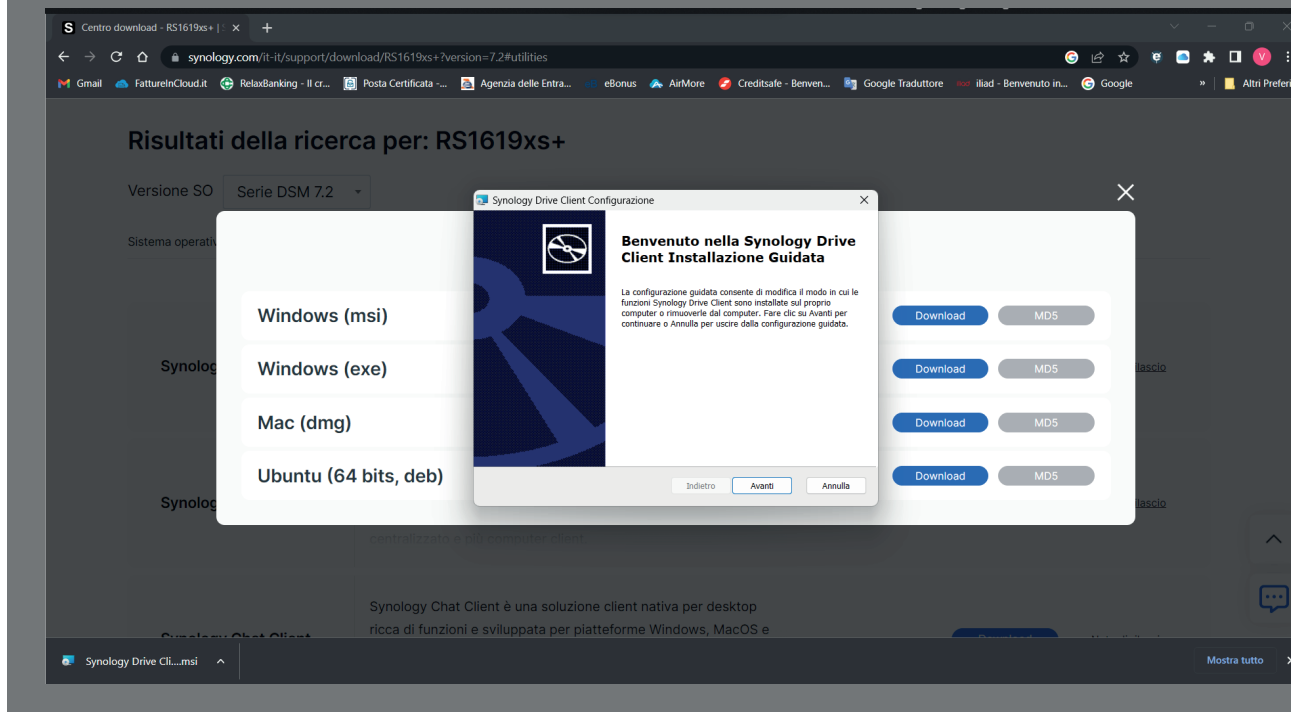
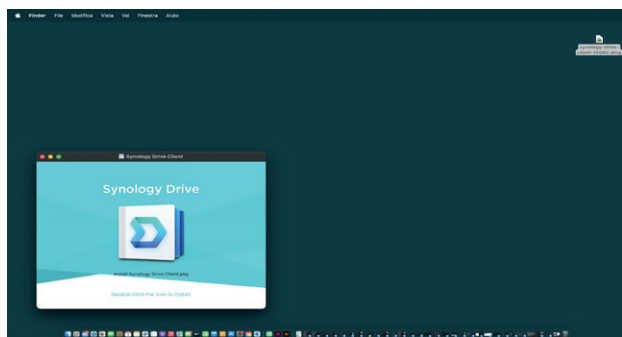
Iniziate l'installazione e cliccate su **“Avanti/Continua”**



Per gli utenti Windows, l'installazione del programma parte in automatico.



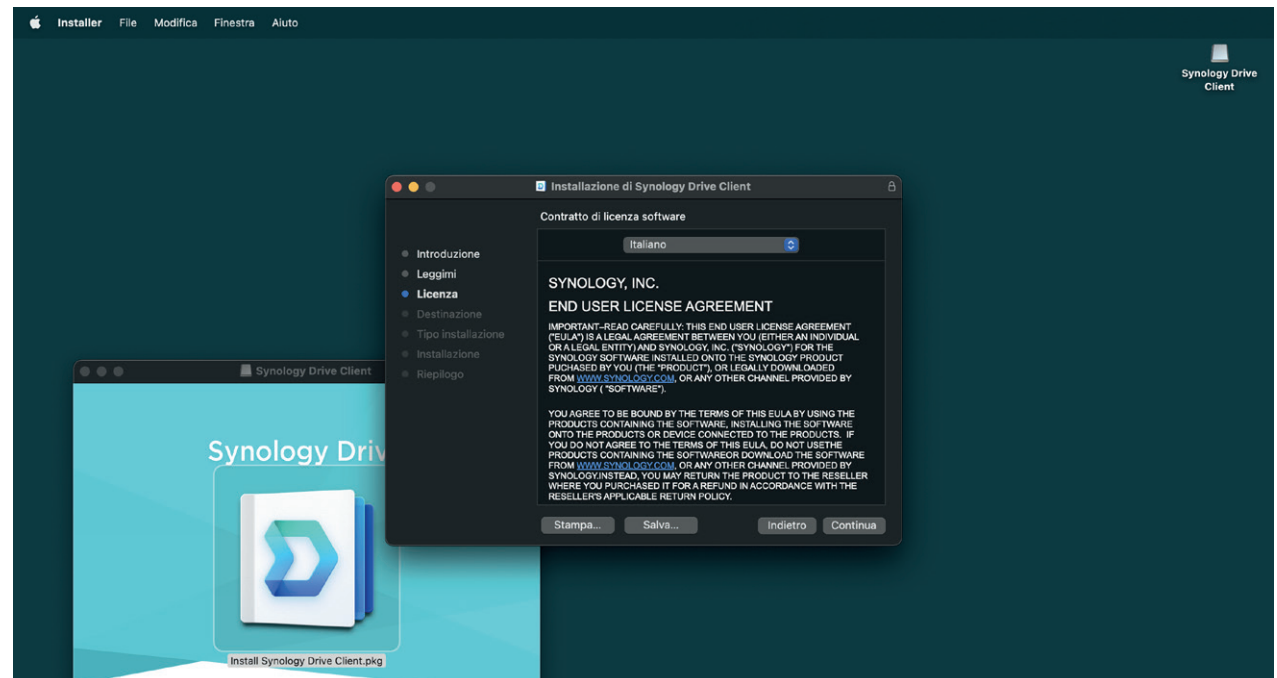
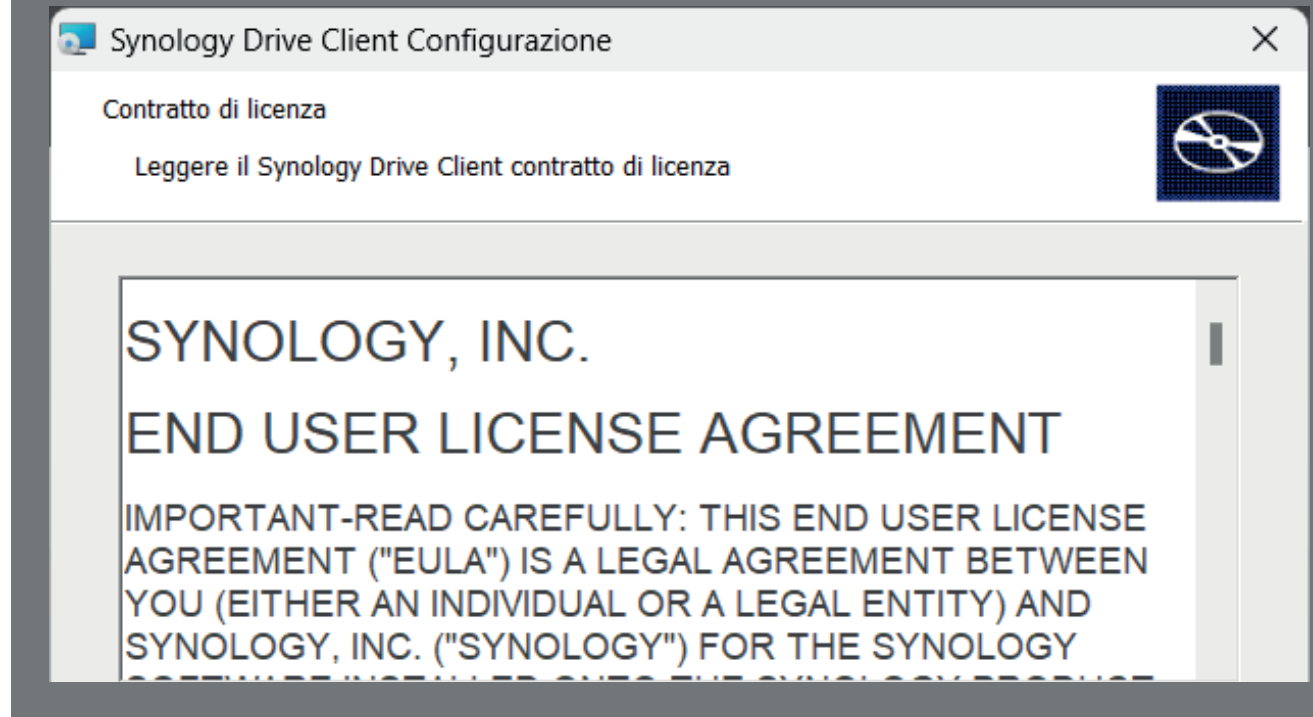
Per gli utenti Mac invece, selezionate il file dmg scaricato e apritelo.



# 9

## INSTALLAZIONE \_ 2

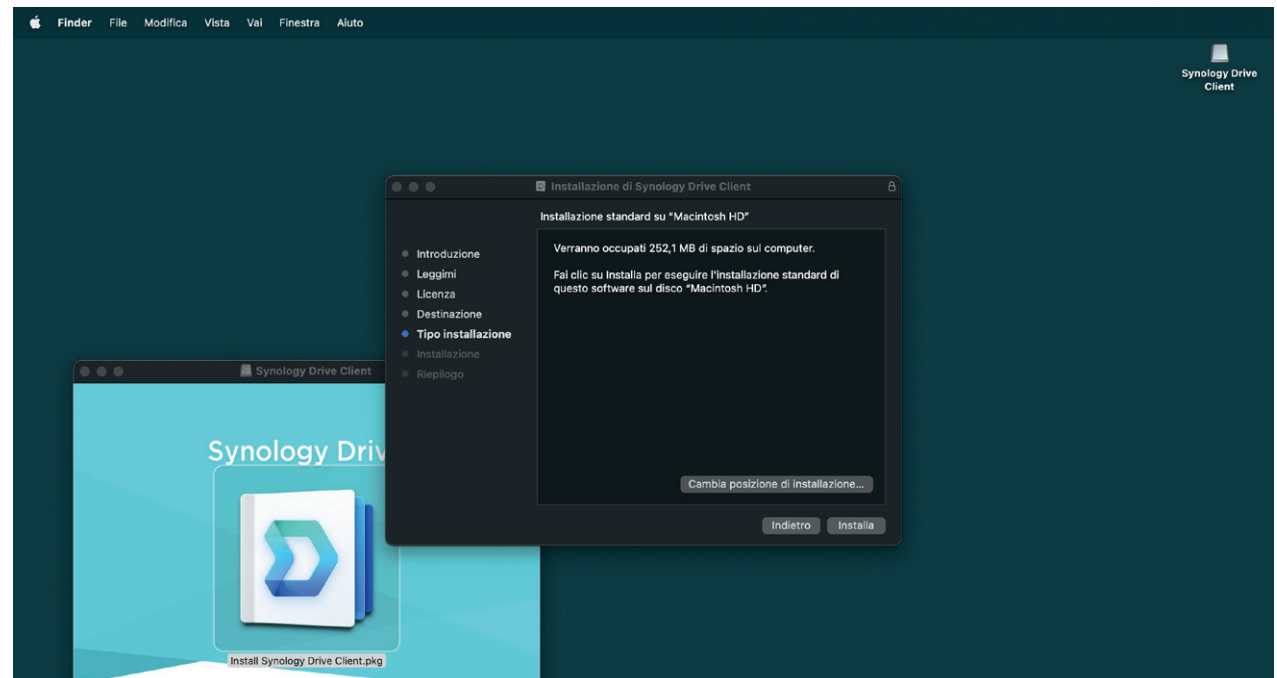
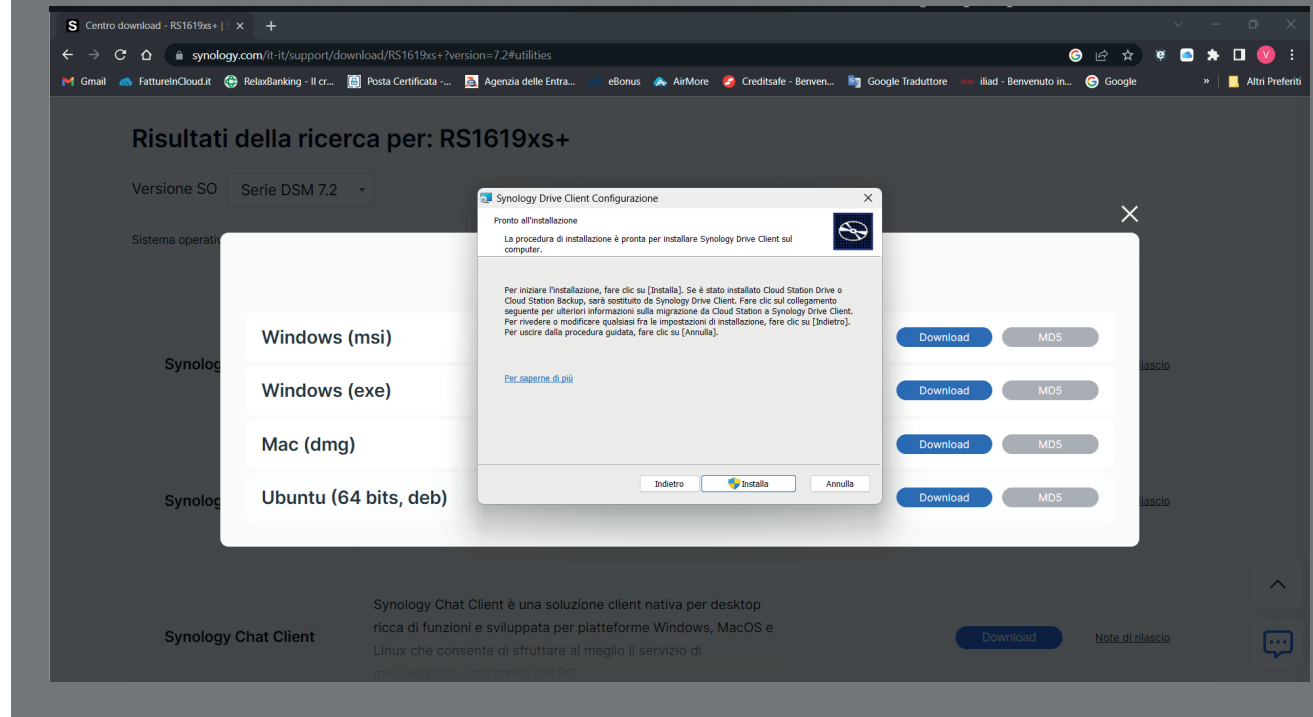
Accettate le condizioni del contratto di licenza e proseguite



# 10

## INSTALLAZIONE\_3

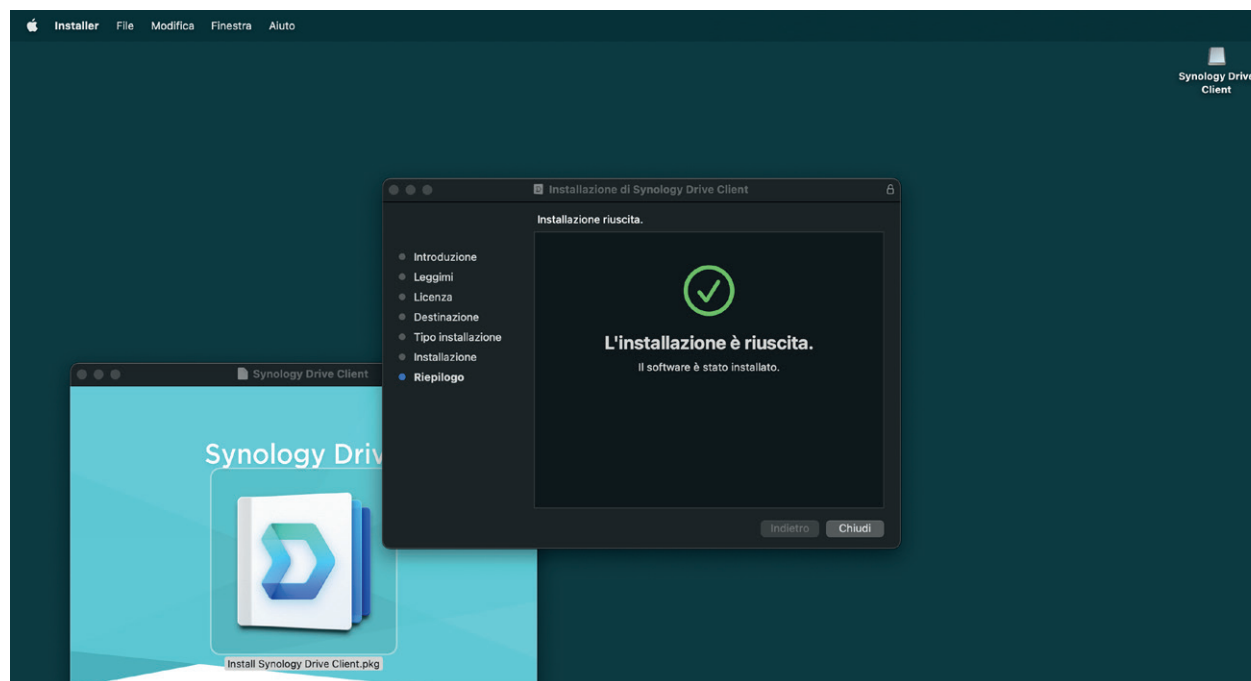
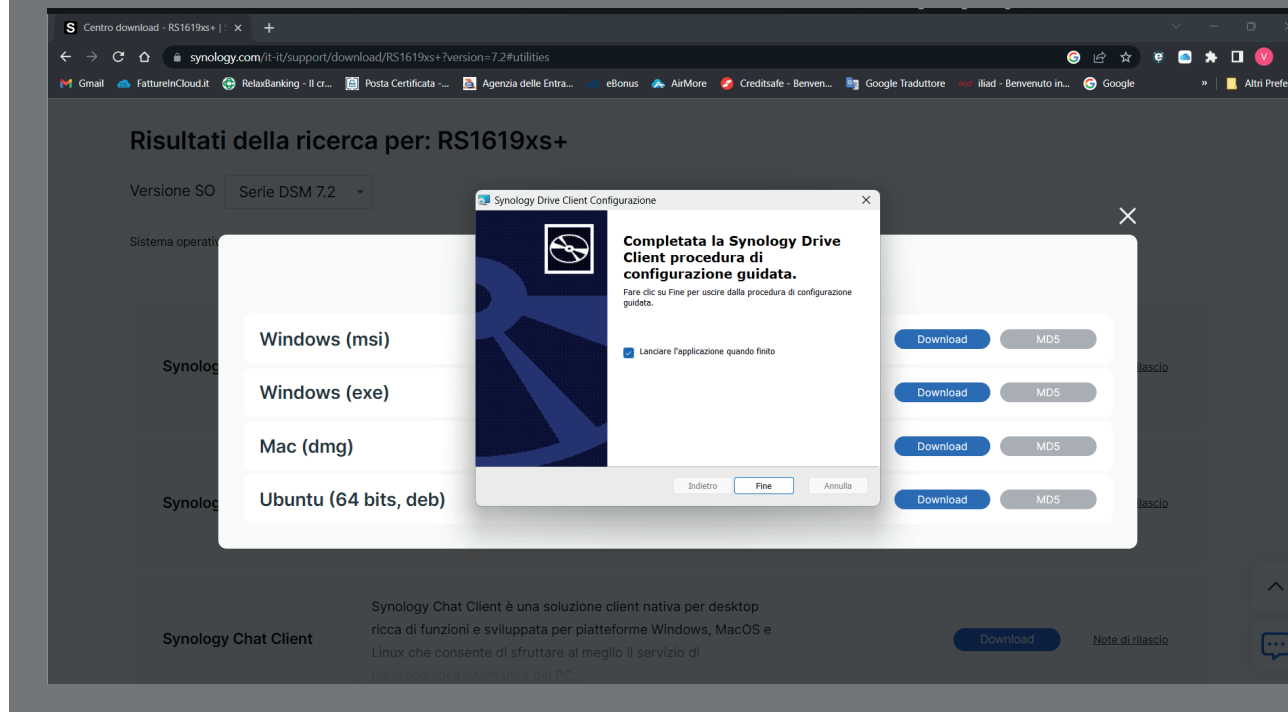
Proseguì cliccando su "Installa"





## INSTALLAZIONE \_ 4

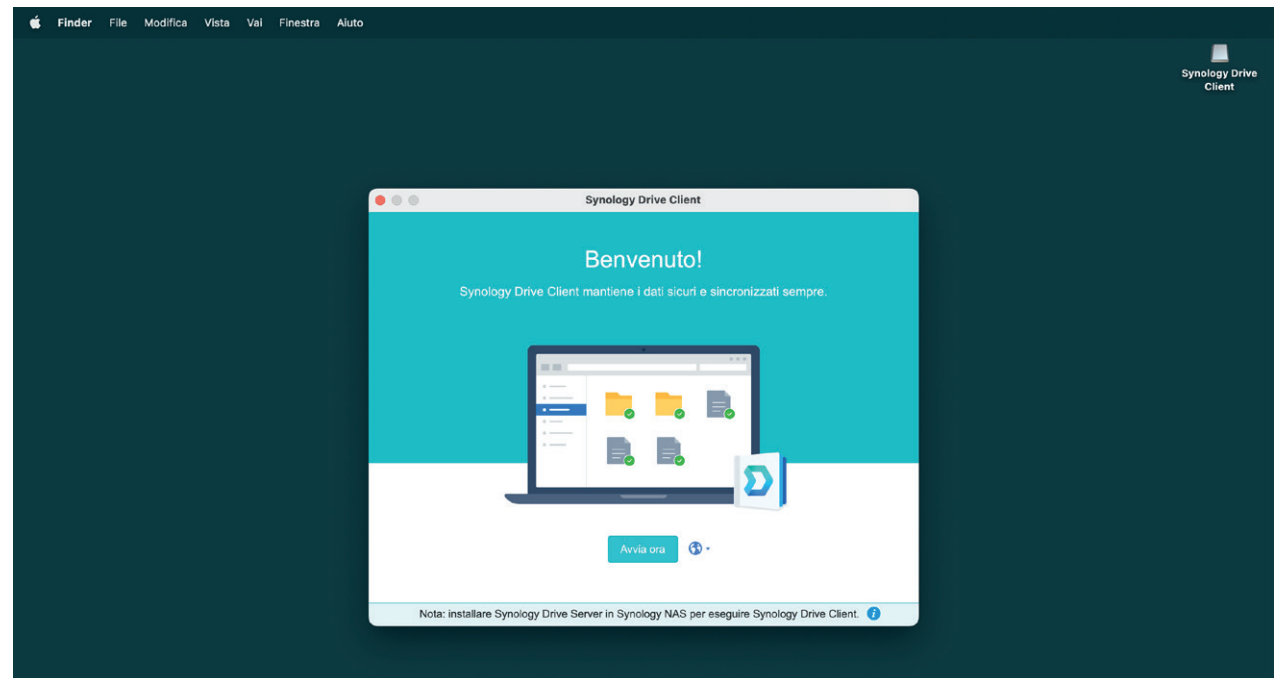
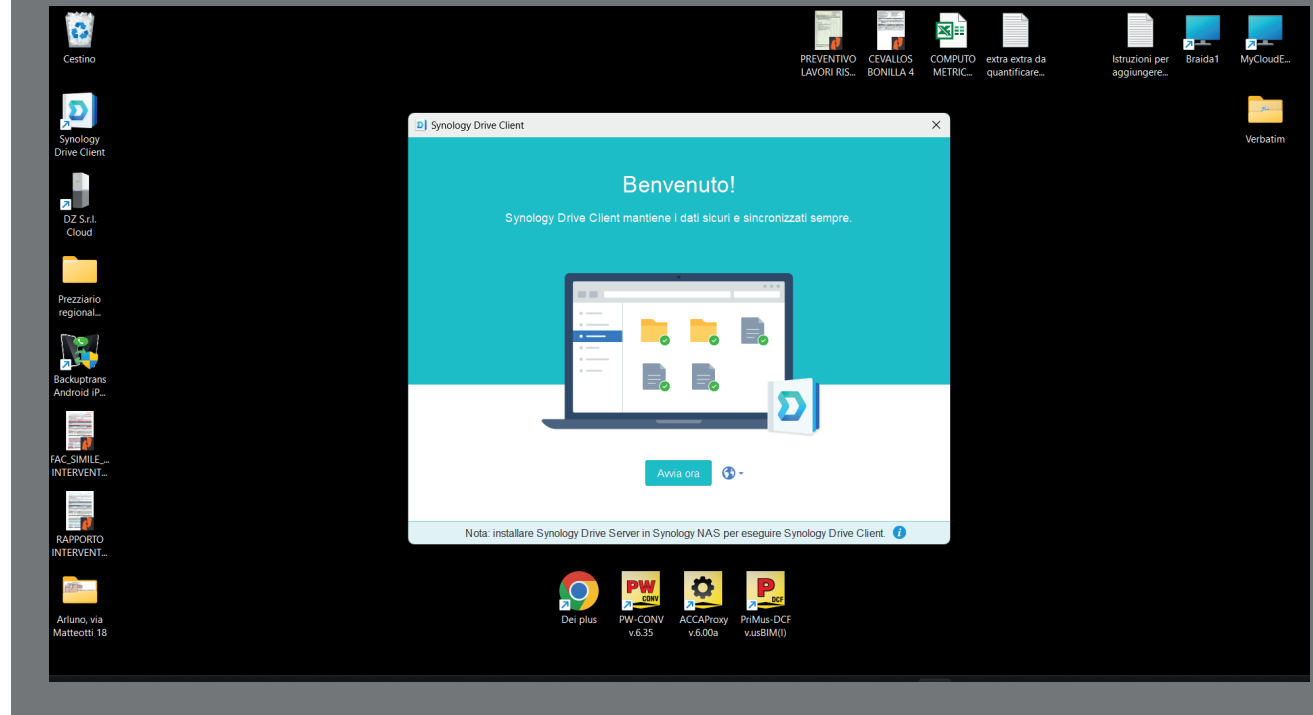
Concludi l'installazione



# 12

## BENVENUTO

“Avvia ora” la configurazione del programma



# 13

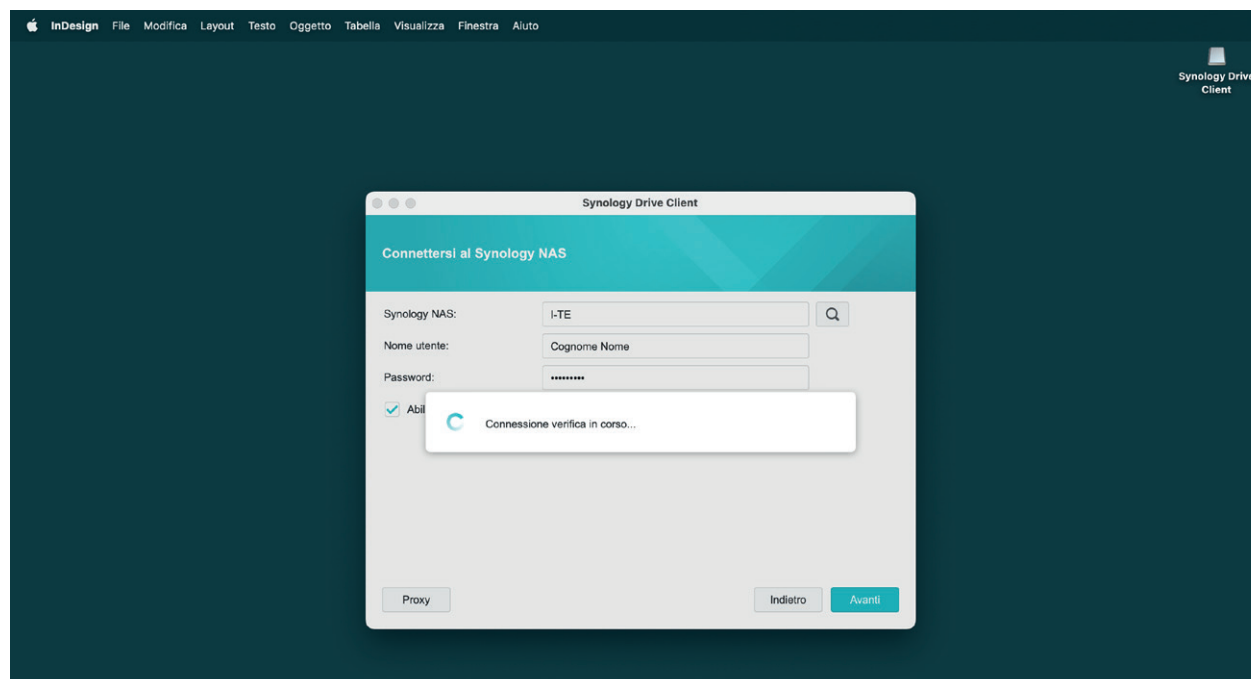
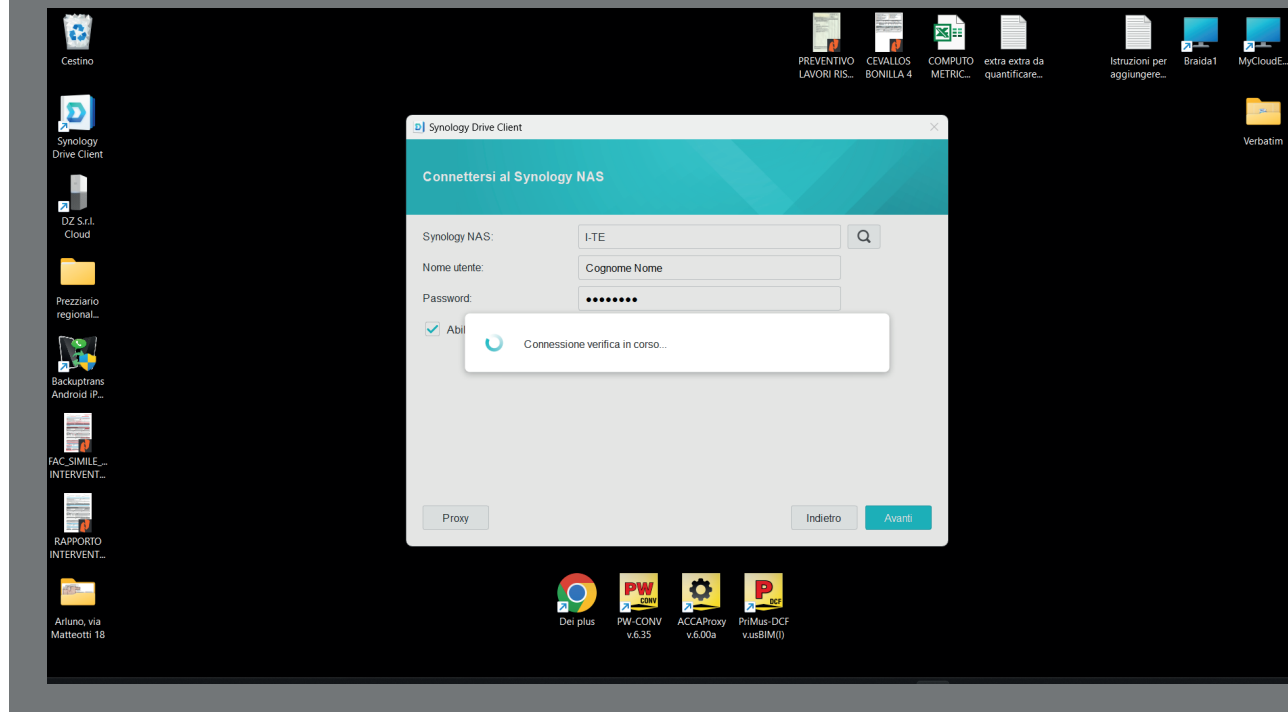
## CONNESSIONE AL NAS

Compila i campi

Nel campo **“Synology NAS”** inserisci la parola **I-TE**

Nel campo **“Nome utente”** inserisci il tuo **Cognome Nome**

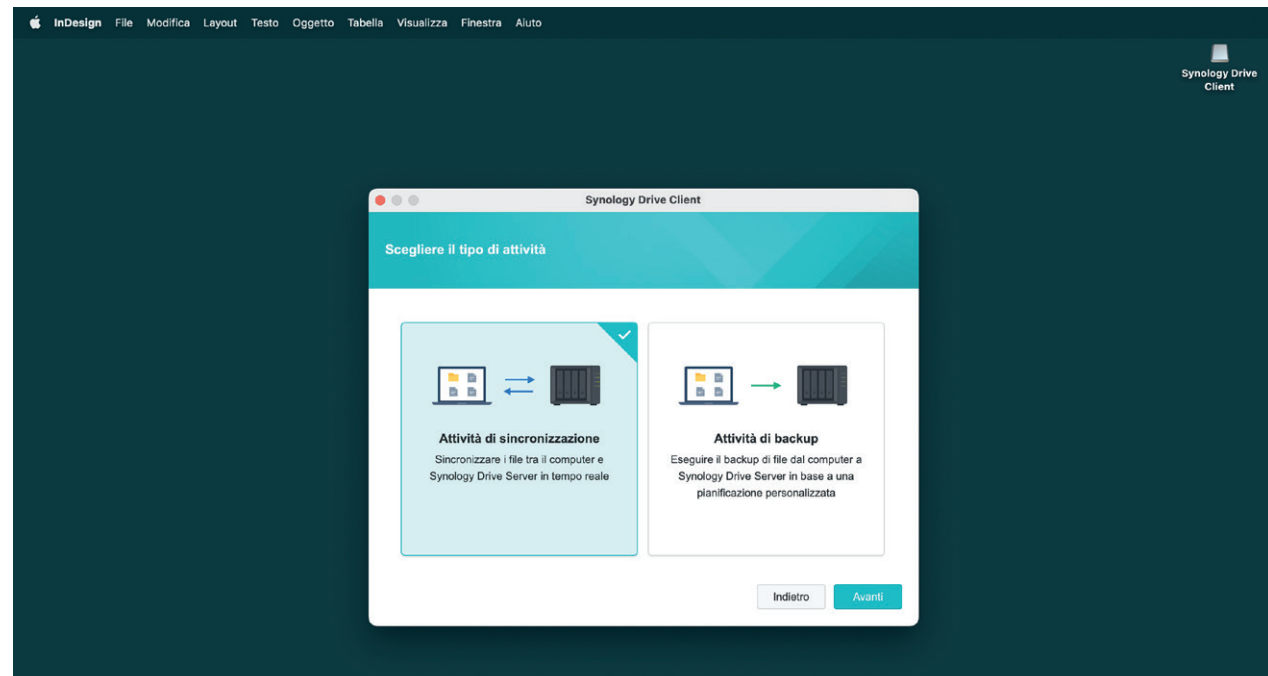
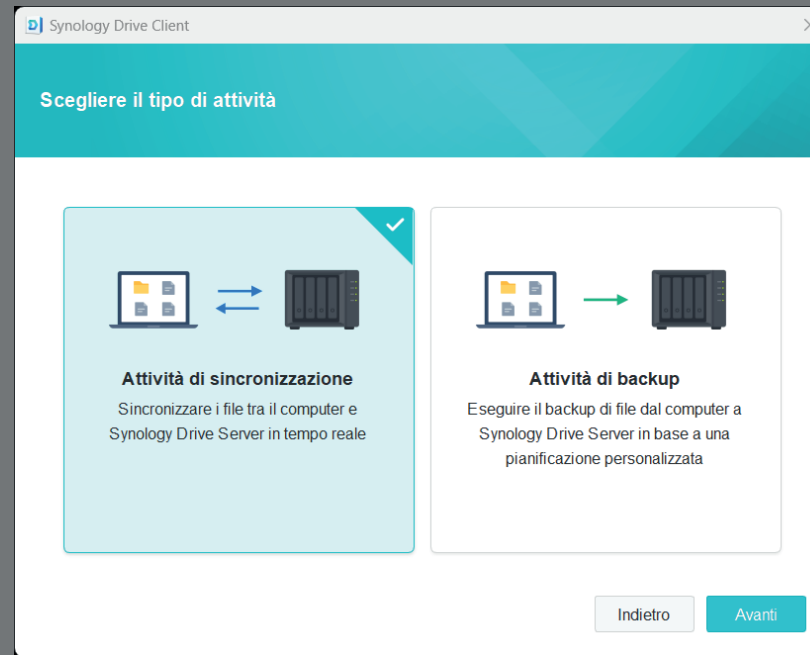
Nel campo **“Password”** inserisci la password ricevuta via mail da **“Braid1-Synology NAS”** e clicca **“Avanti”**



# 14

## SINCRONIZZAZIONE

Lascia invariata la selezione “Attività di sincronizzazione” e clicca su “Avanti”

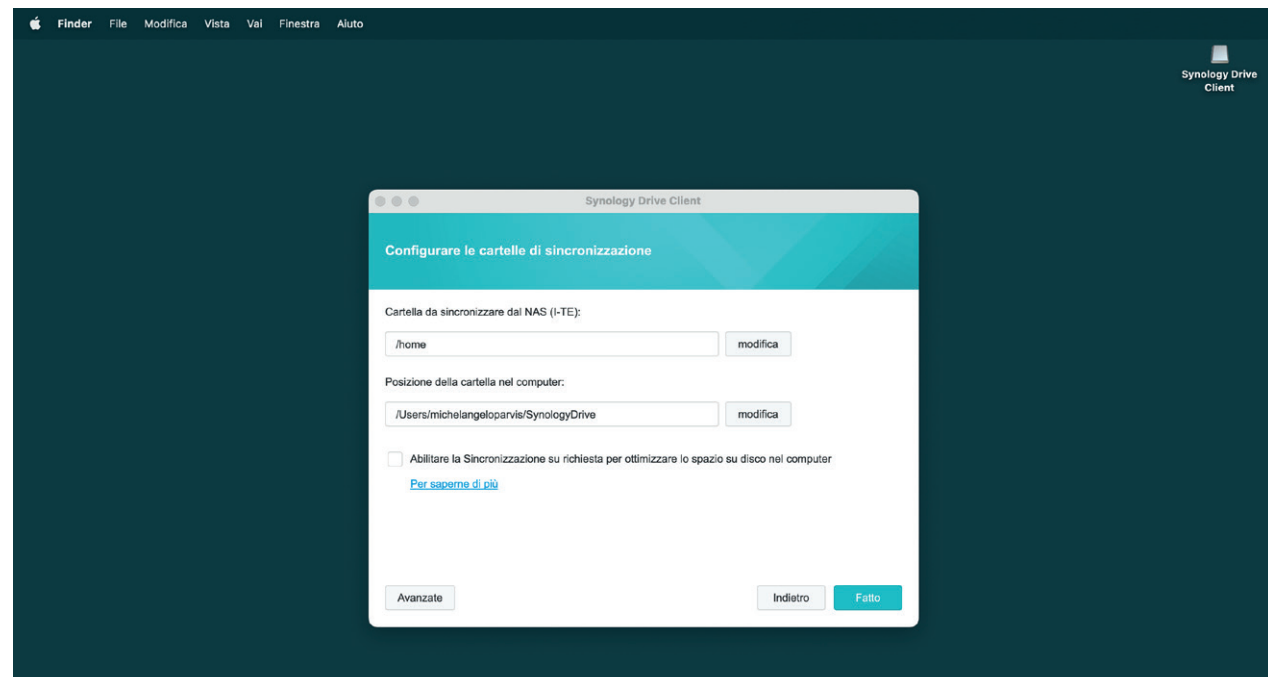
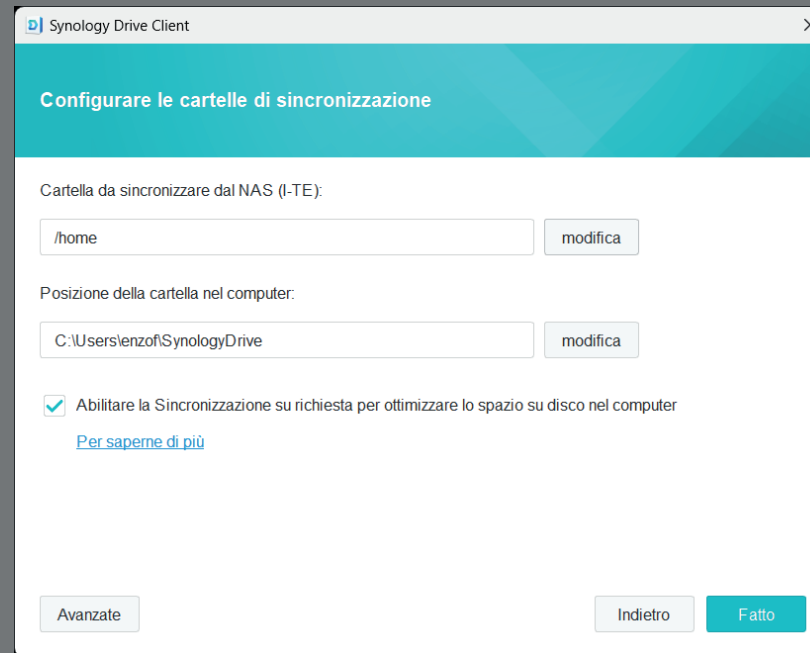




# 15

## CONFIGURARE LA CARTELLA

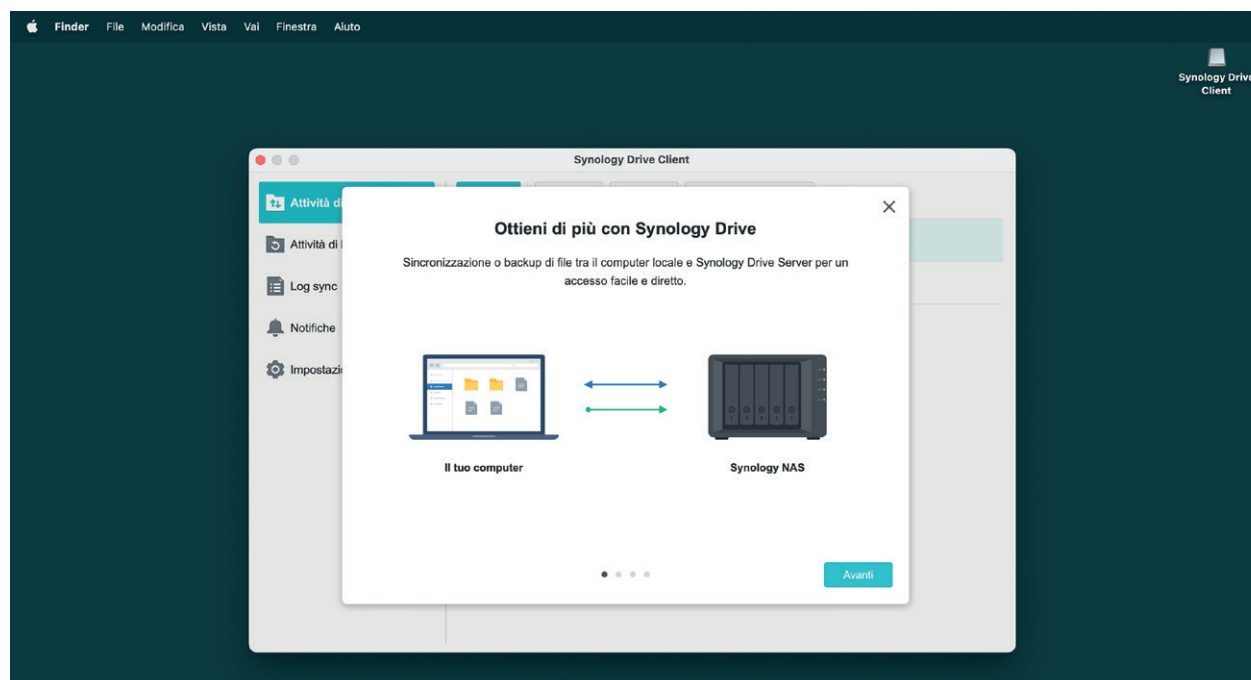
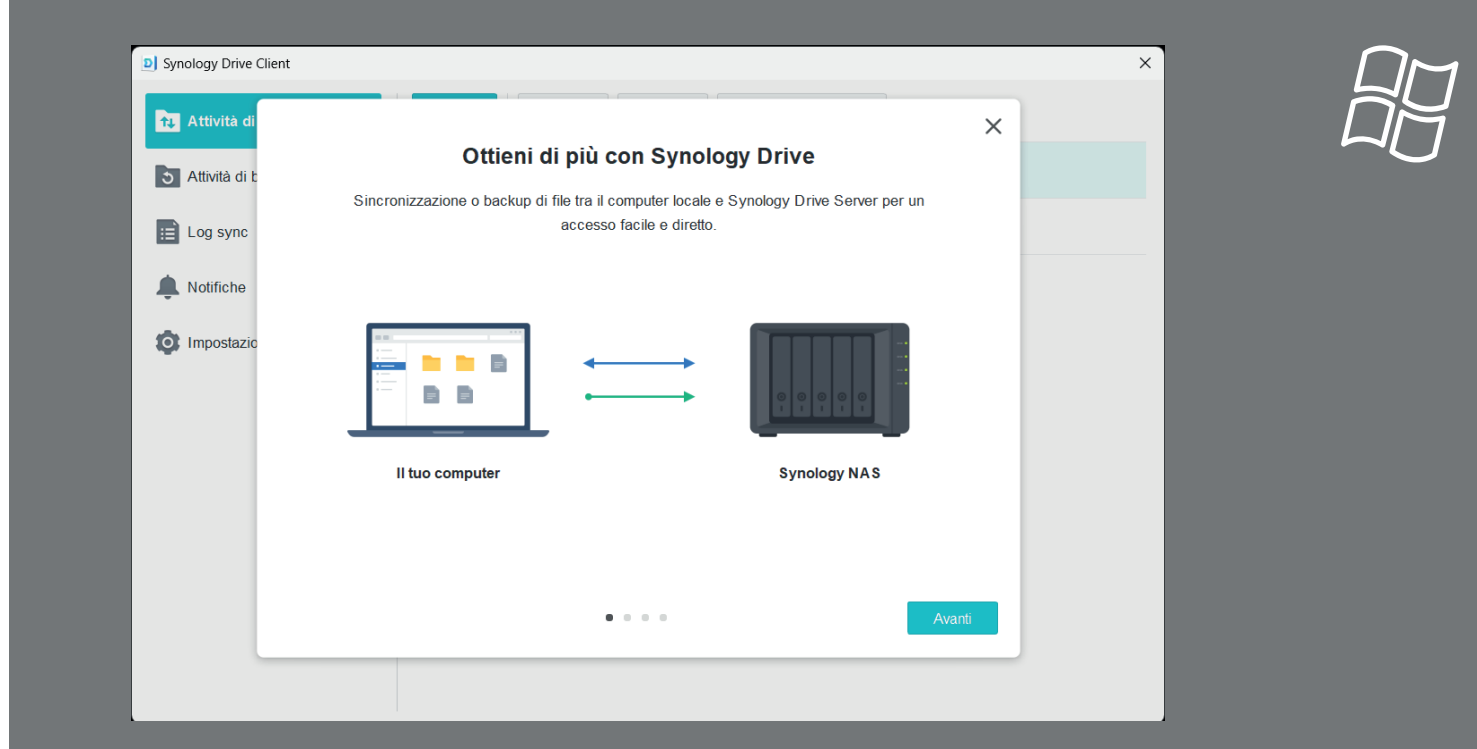
Lascia invariate le selezioni e clicca su **“Fatto”**



# 16

## MINI-TUTORIAL\_1

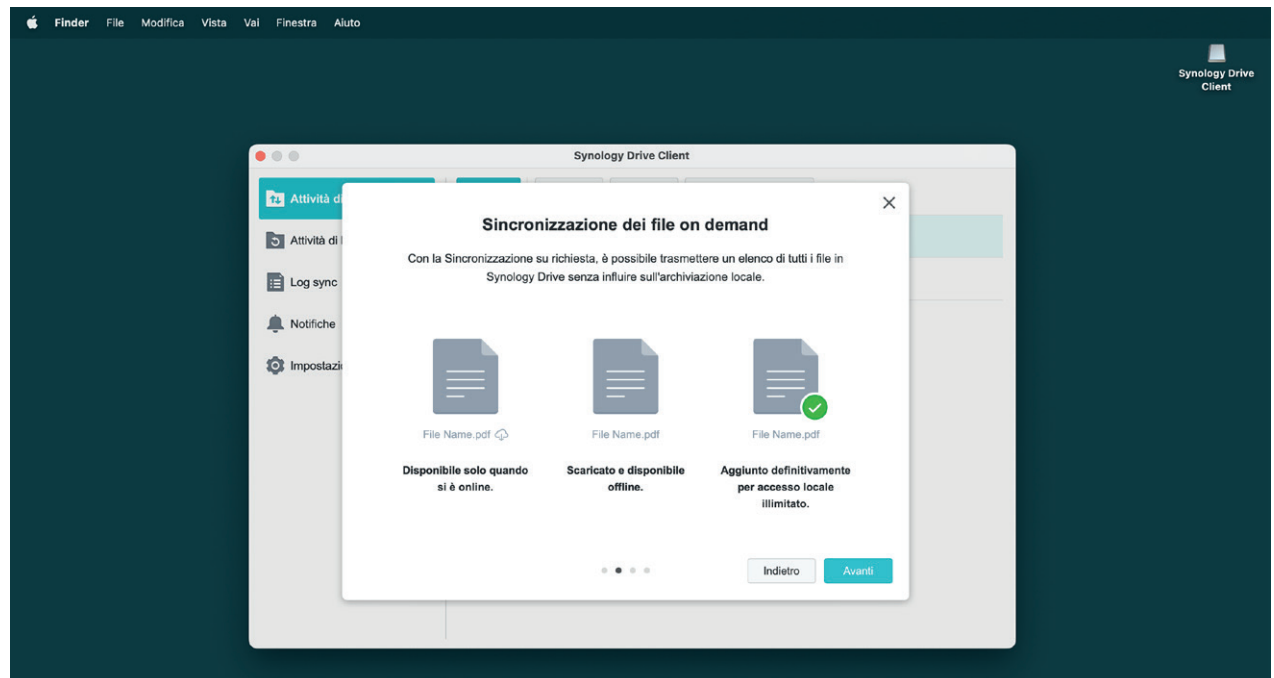
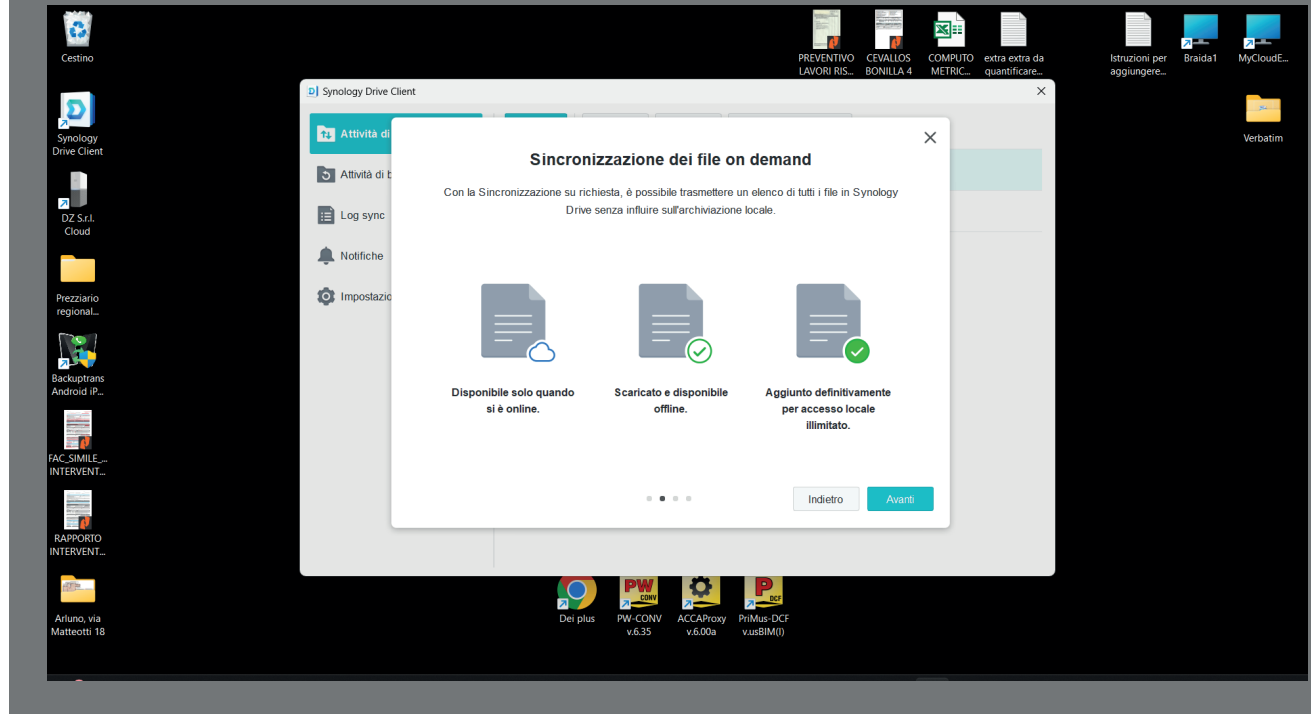
Consulta il breve tutorial sul funzionamento del sistema e clicca **"Avanti"**



# 17

## MINI-TUTORIAL \_2

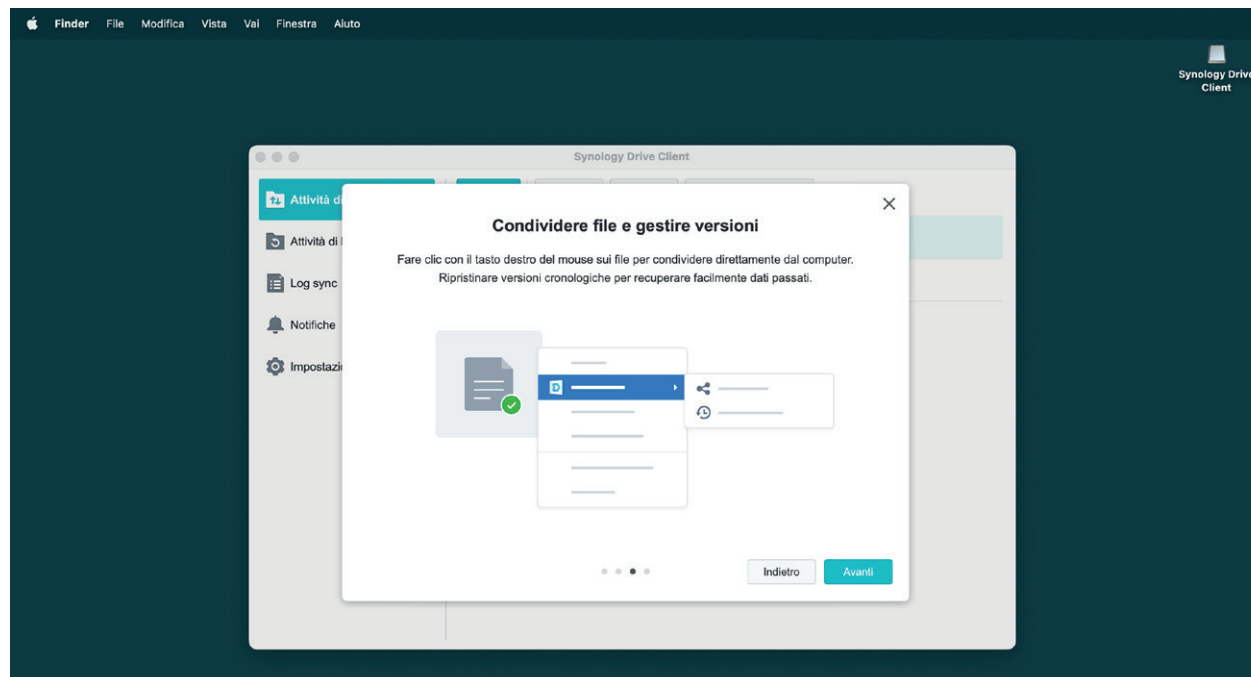
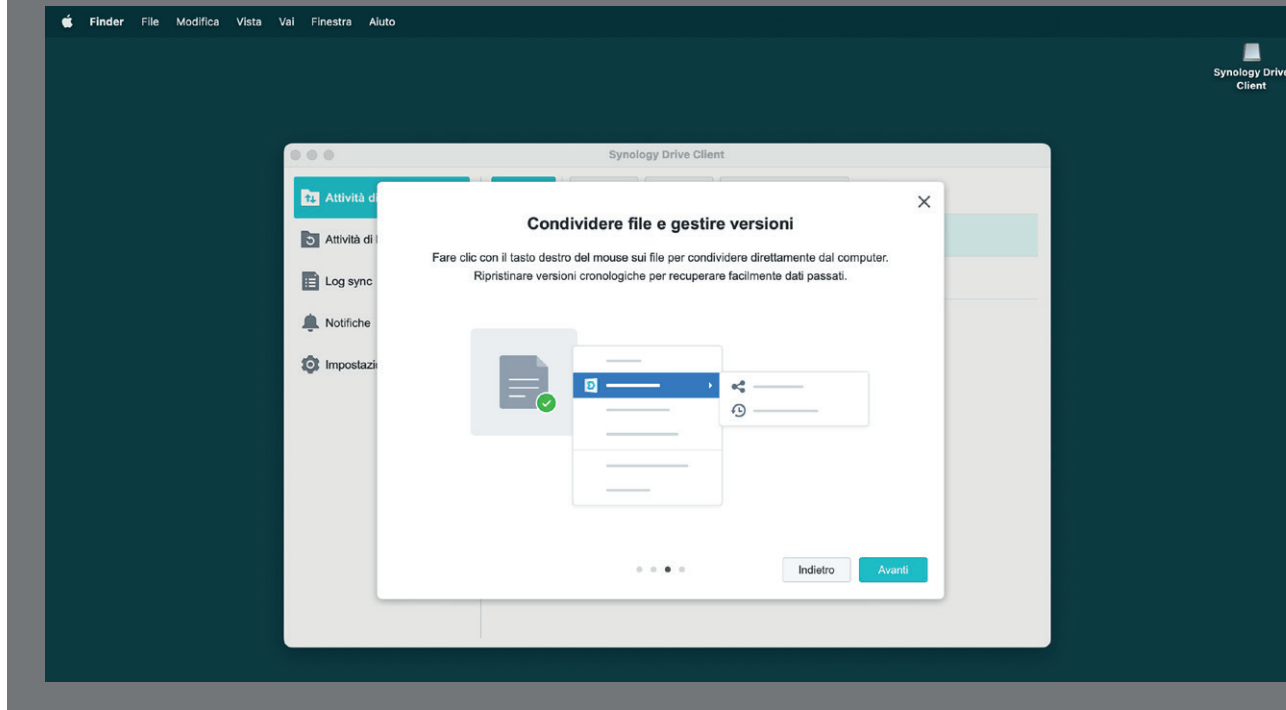
Continua il breve tutorial e clicca "Avanti"



# 18

## MINI-TUTORIAL\_3

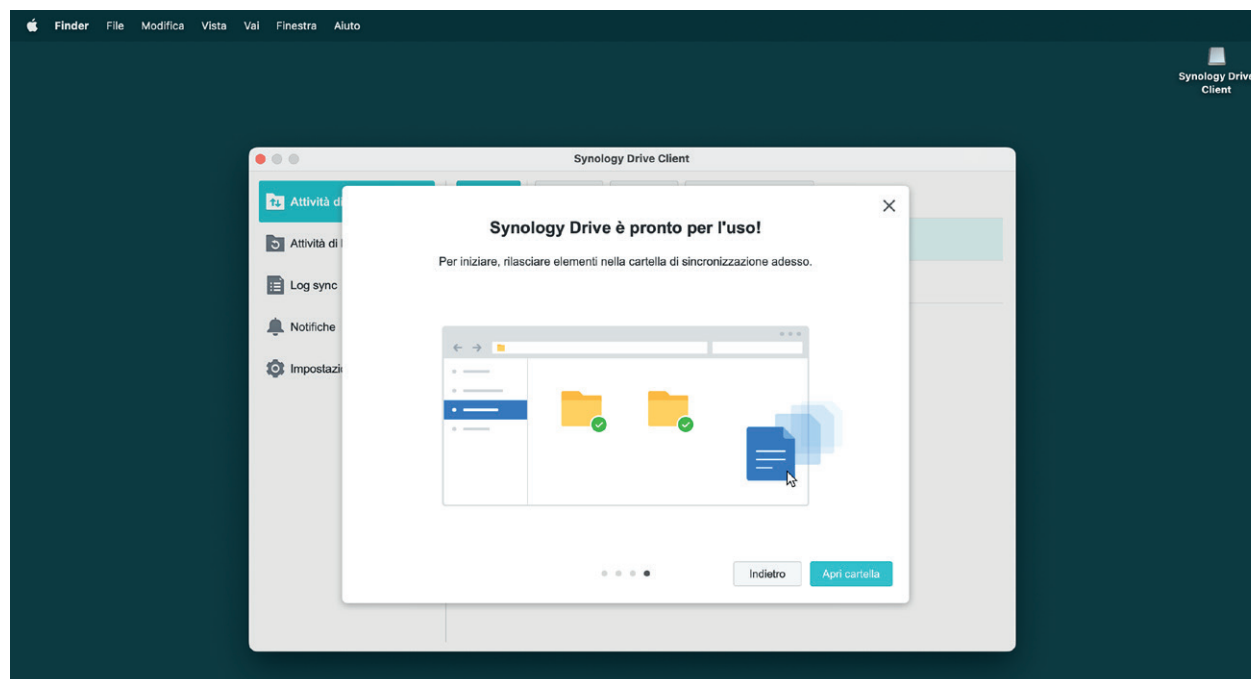
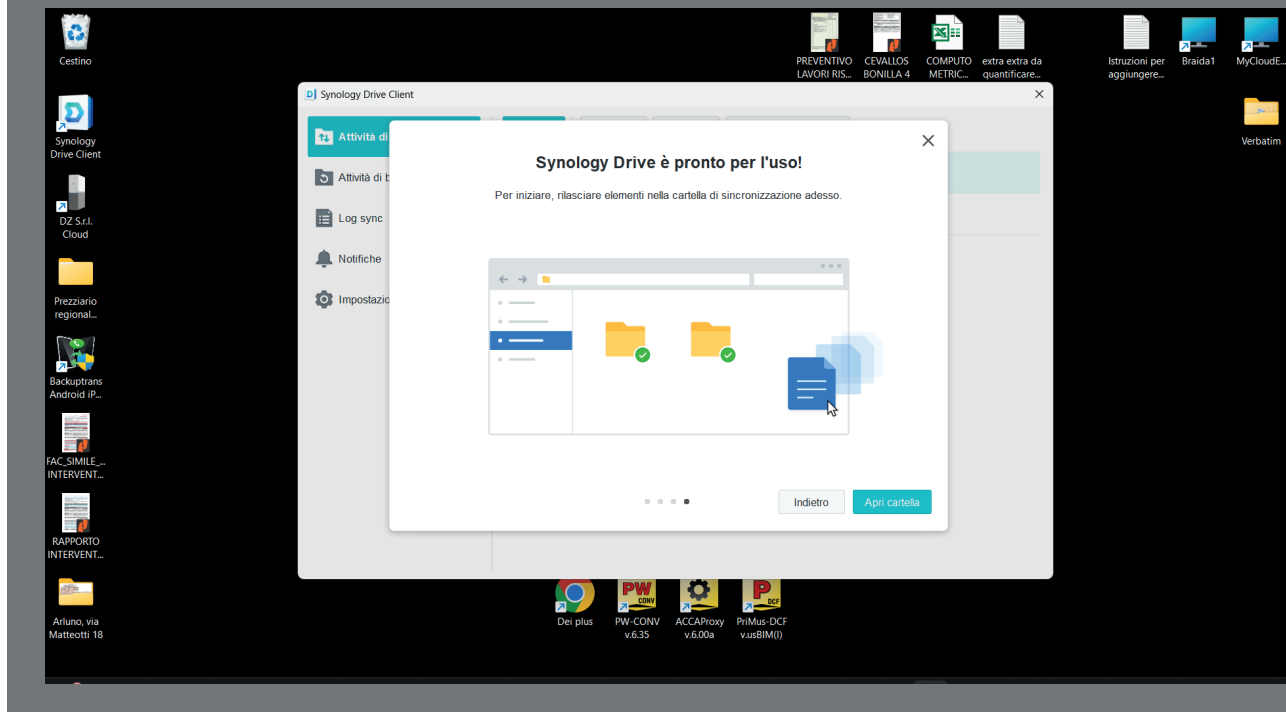
Continua il breve tutorial e clicca **“Avanti”**



# 19

PRONTO ALL'USO

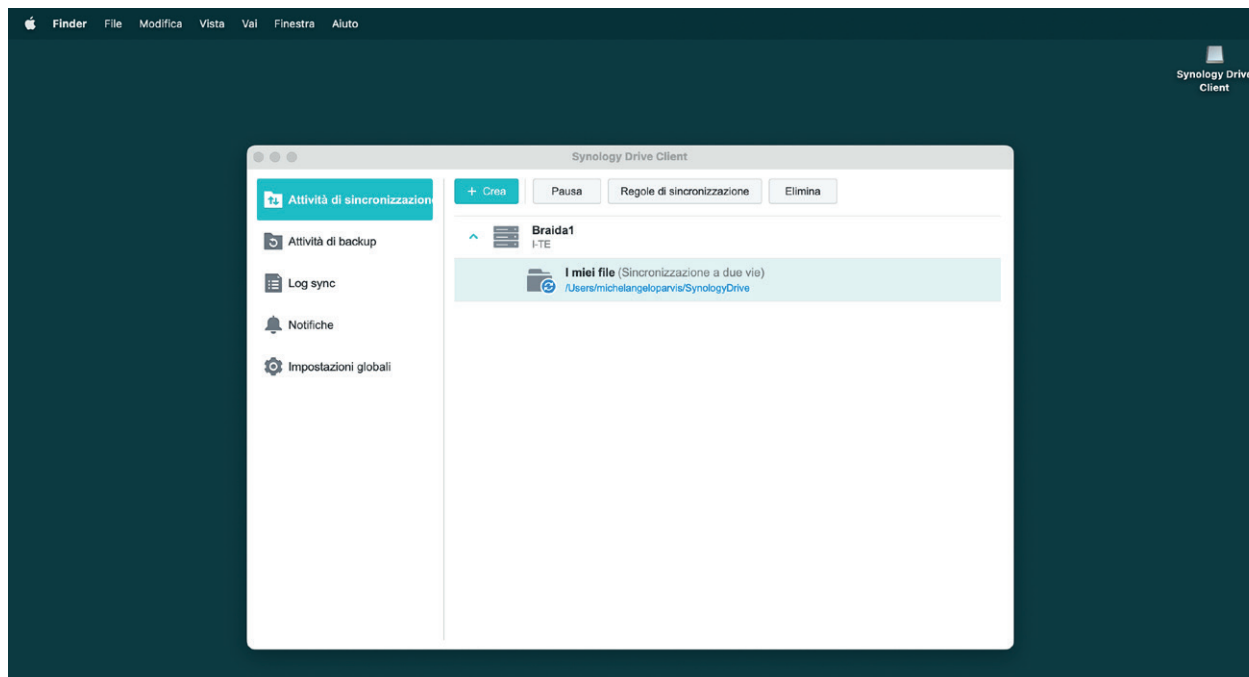
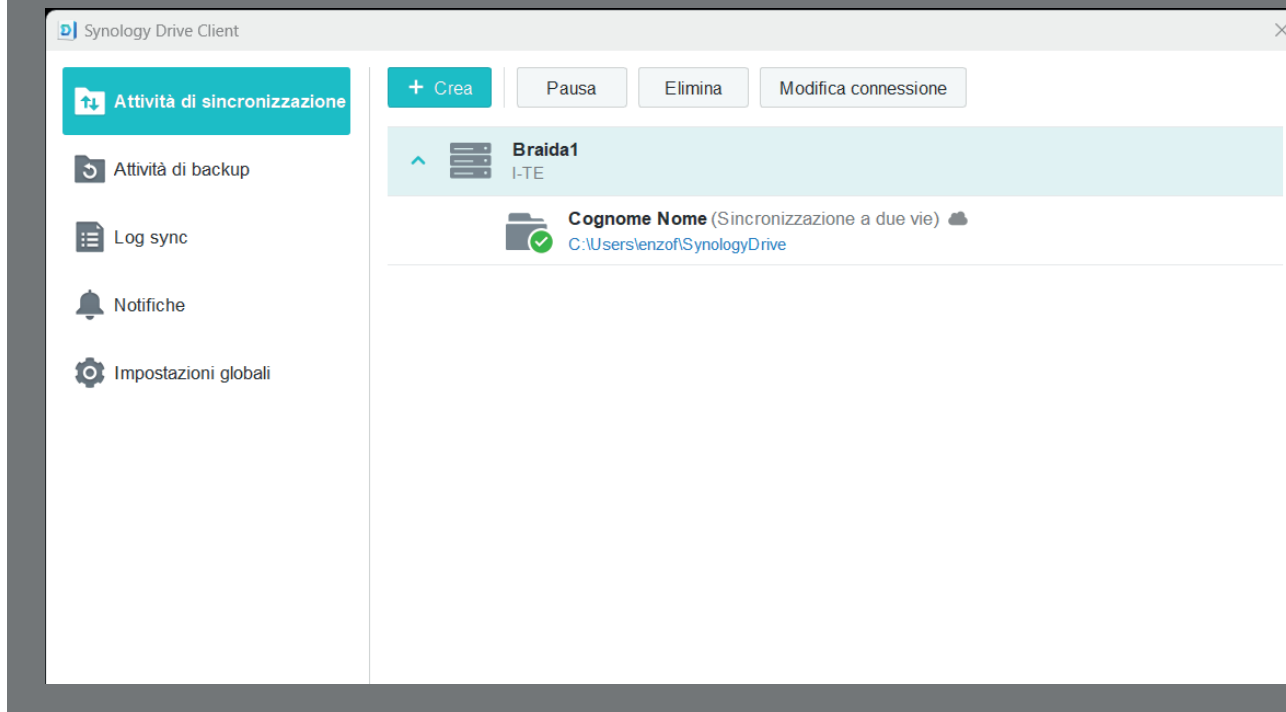
Il tutorial è terminato, clicca su **"Apri cartella"** e accedi al tuo spazio dedicato sul **NAS**



# 20

## LA VOSTRA CARTELLA

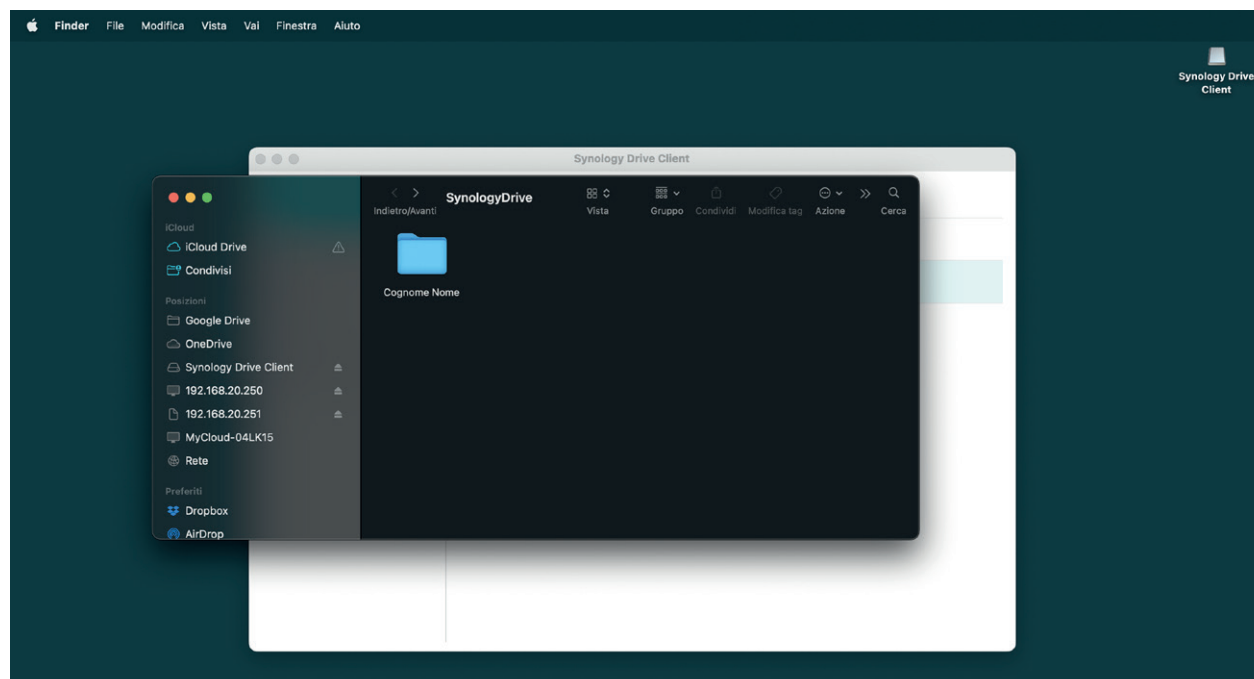
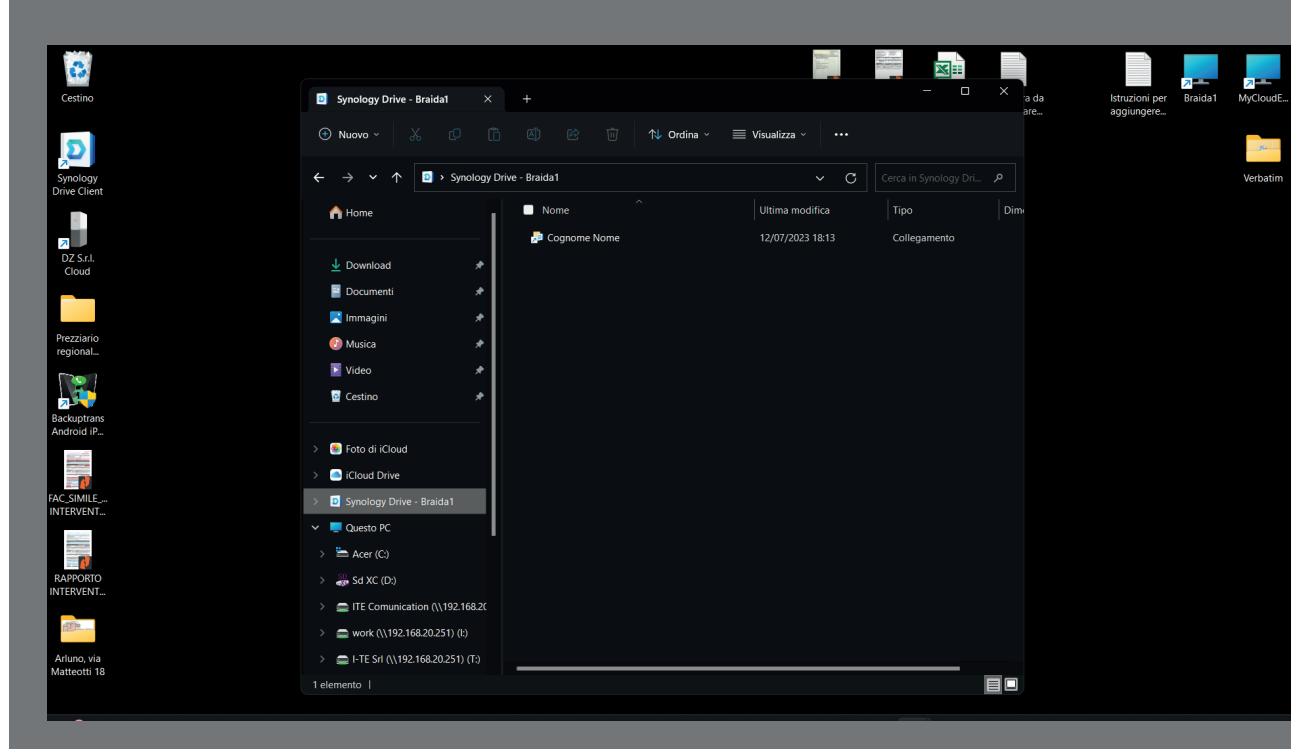
Ecco finalmente la cartella che **I-TE** ha preparato per voi.  
Accedete cliccandoci sopra.



# 21

TUTTO A PORTATA DI MANO

Avrete accesso a tutti i vostri cantieri, dati, file, immagini etc etc





I-TE Srl

Via Privata della Braida, 2  
20122 - MILANO  
Tel 0245484546  
[info@i-te.it](mailto:info@i-te.it)  
[www.i-te.it](http://www.i-te.it)